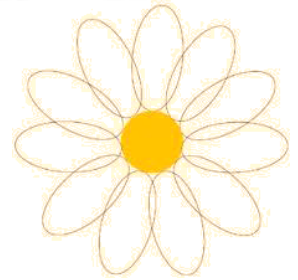
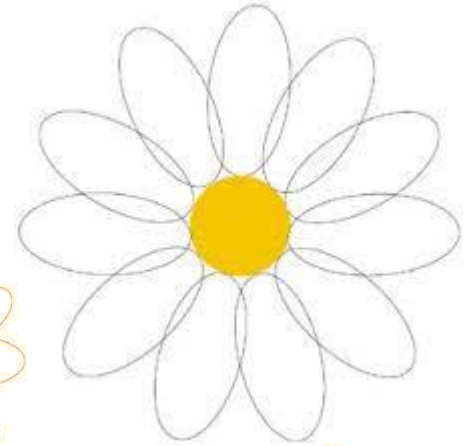
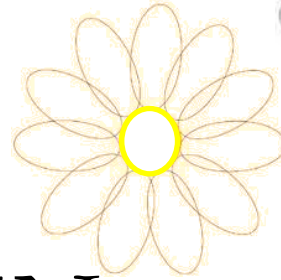


GRISBÄCKEN steg 2

Fokus på vattenåtgärder i Grisbäckens
avrinningsområde

För att nå god ekologisk status..
och lite till!



Inspirations källor under en längre tid

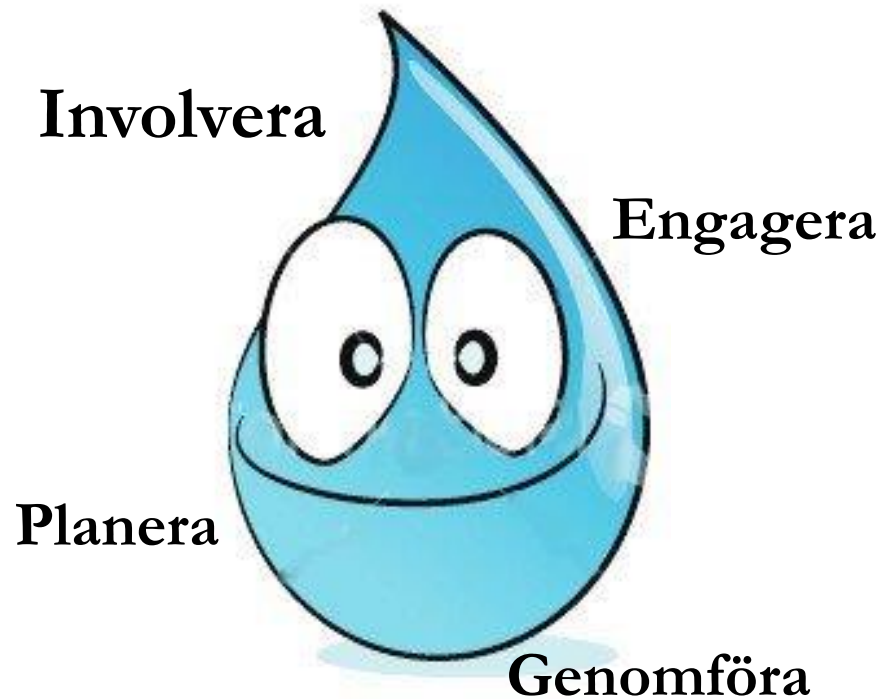
- Engagemang via ideella föreningar, gröna näringen och kommunen
- Kustvårdsplan 2005
- Genomslag av EUs Ramdirektivet för vatten
- Moment 2009- 2012
- Vattenvårdsplanen 2014
- Förslag till åtgärdsprogram södra östersjöns vattendistrikt /VM

Inspirations källor under en längre tid

- Föreläsning Västerviksmodellen- hålla näringen på rätt plats - mars 2015
- CSF – catchment sensitive farming. Specifikt inriktad mot vattenvård- mars 2015
- Greppa Neringen-involvera lantbrukarna i vattenförvaltning – från ord till handling- maj 2015

Inspirations källor

EU's ramdirektiv för vatten



Inspirations källor

Västerviksmodellen- hålla näringen på rätt plats

- Möten för de gröna näringarna, demonstrationer och fältvandringar.
- Enskild rådgivning.
- Ett begränsat område inom ett avrinningsområde
- Många olika åtgärder.



Inspirations källor

CSF – catchment sensitive farming

Specifikt inriktad mot vattenvård - mars 2015

- Möten för lantbrukare (de gröna näringarna), demonstrationer och fältvandringar.
- Enskild rådgivning.
- Ekonomiskt stöd för vattenvårdande åtgärder på gården.
- Kurser, konferenser, symposier.

Detta vill vi

GOD EKOLOGISK STATUS

Involvera

Engagera

Planera

Genomföra

Samlade vattenåtgärder med fokus
lagt på miljö och ekonomiska
incitament

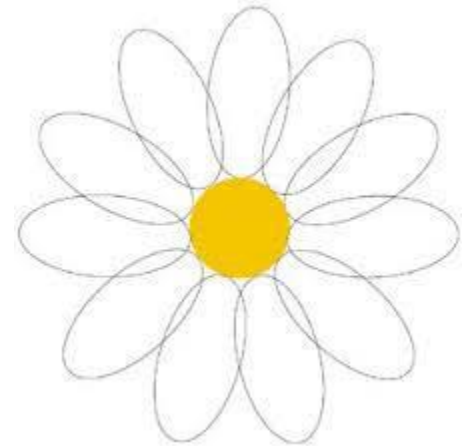


Detta vill vi- arbetsmodell

Prästkragemodellen”, innebär i korthet följande...

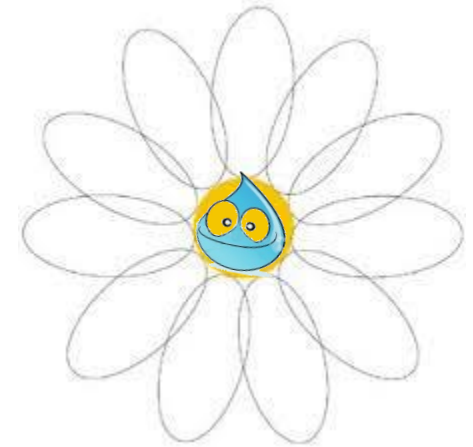
.. att bladen i prästkragen får åskådliggöra de olika näringsidkarna/företagarna i de gröna näringarna som idégivare att komma med förslag på vad och hur som kan och bör göras hemma på och i den egna verksamheten utifrån ett vattenperspektiv,

... det gula märket får representera den arbetsgrupp av ideella krafter som i Vattenrådet samlar ihop en palett av inkomna förslag till åtgärder...



Detta vill vi -åtgärdsmodell

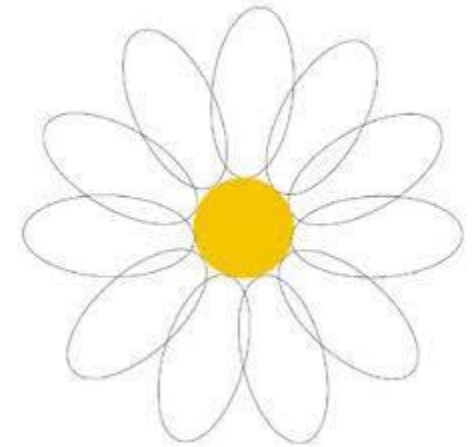
- Strukturkalkning
- Kalkdiken
- Fosfordammar
- Två-stegsdiken
- Våtmarker
- Recirkulering av närsalter
- Översvämningszoner/dammar
- Artificiell teknik för meandring
- Fisklekplatser



Så här tänker vi.....

om Grisbäckens avrinningsområde

- Grisbäcken är ett avgränsat och förhållandevis litet område
- Hanterbart, möjligt att kunna utvärdera (genom bla vattenanalyser) och
- uppnå god ekologisk status



Så här tänker vi.....

Om projekt och resultat

- Sammanställer åtgärdsförslag för specifika platser i avrinningsområdet
- Visa hur utvalda konkreta åtgärder genomförs
- Sprider vidare informationen hur konkreta åtgärder genomförs
- Respektive markägare genomför åtgärder i samverkan eller på egen hand
- Via egen maskinpark och eget arbete
- Med LEADER som medfinansier
- God ekologisk status uppnås samt att näringen behålls på rätt plats

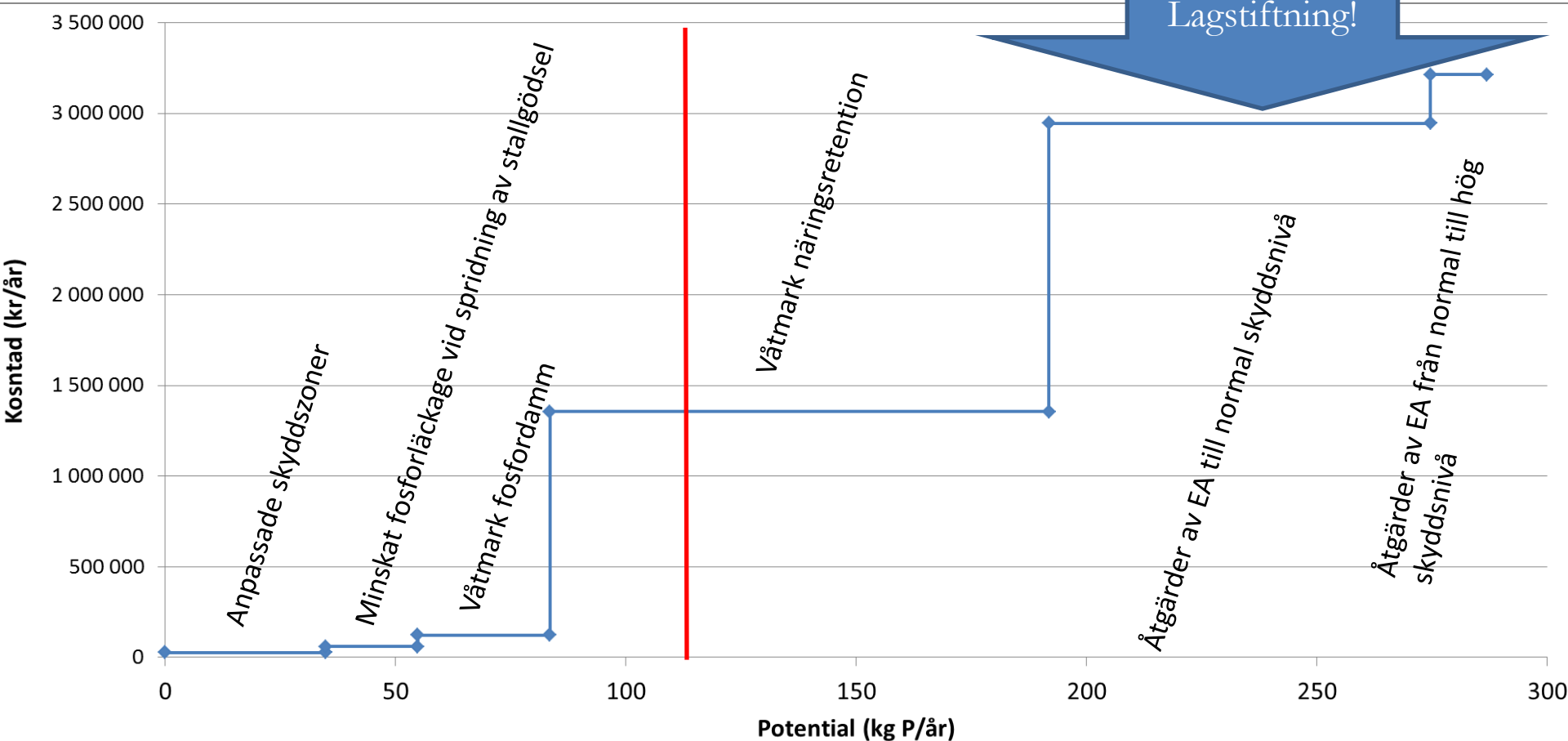


Detta förutsätter

- Torsås kommun som projektägare
 - Administration
- Markägarna är ansvariga för sina åtgärder
 - Egna initiativ – planera, genomföra redovisa timredovisning.
- LEADER som medfinansiär över tid (2021)

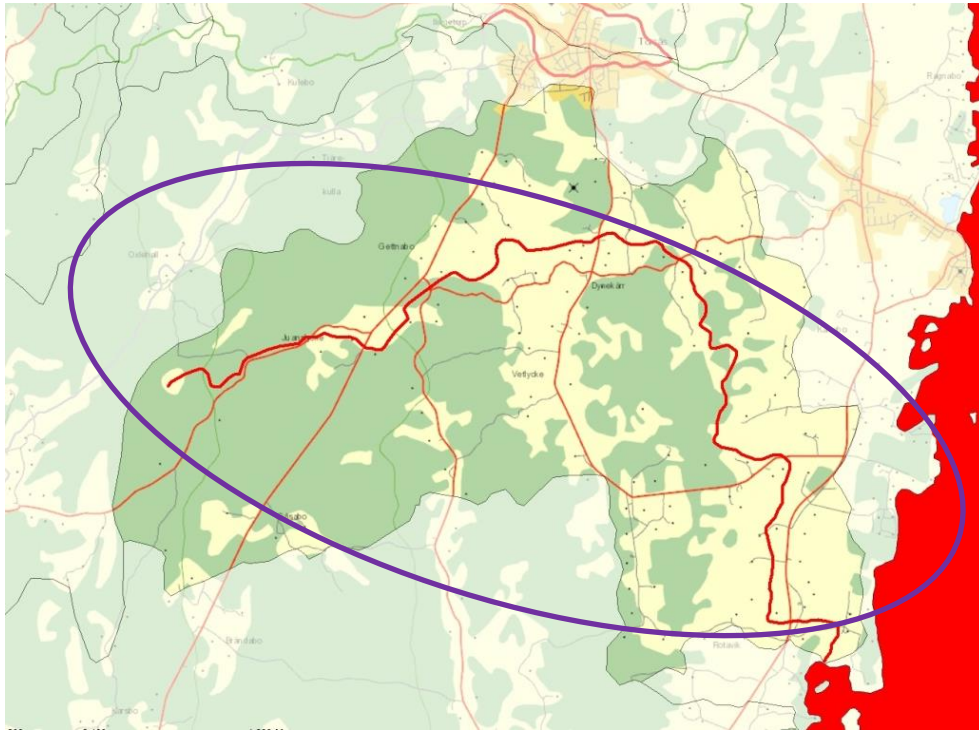
↓ 111 kg fosfor/år - för att nå god ekologisk status i Grisbäcken

Kostnadseffektiva åtgärder



↓ 111 kg fosfor/år - för att nå god ekologisk status i Grisbäcken

Detta kan vi göra i detta projekt –

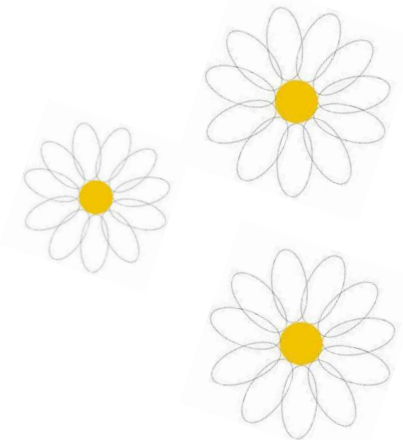


Grisbäcken, Miljöproblem Övergödning

- Fosforhalt visar på måttlig status.
- Medelvärde för totalfosfor är $45,9 \pm 7,3 \mu\text{gP/l}$.
- För att uppnå god status behöver halten av totalfosfor minska till $33 \mu\text{gP/l}$ (Förbättringsbehov).
- Åtgärdsbehov 111 kg P/år .
- Betydande påverkan Jordbruk, Enskilda avlopp

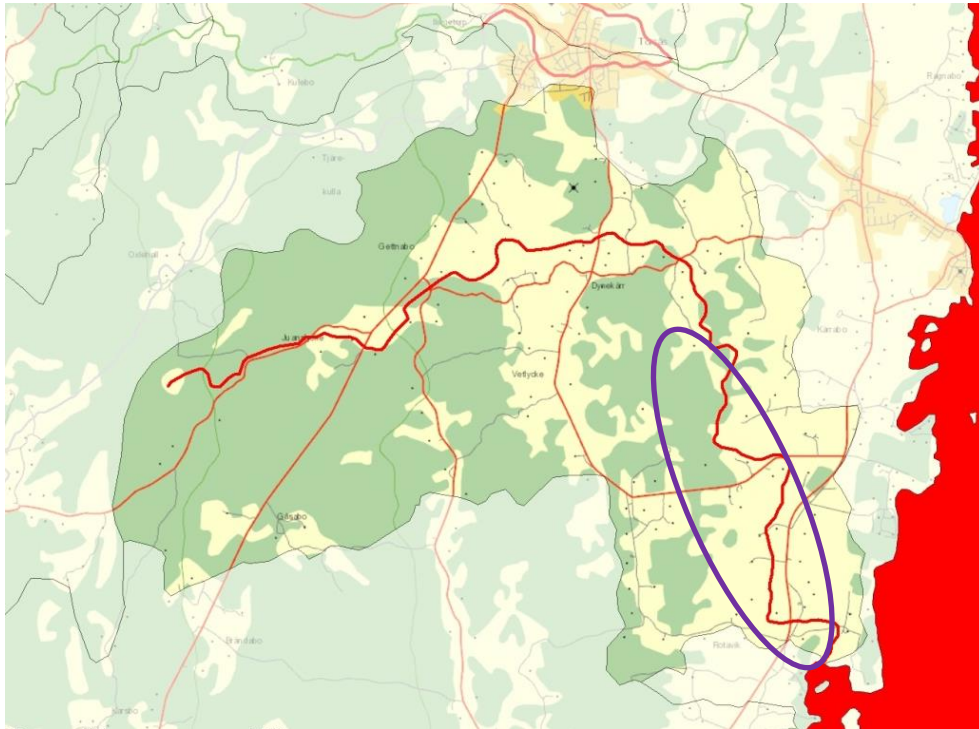
↓ 111 kg fosfor/år - för att nå god ekologisk status i Grisbäcken

- Övergödnings åtgärder
- Strukturkalkning -30 %
- Kalkdiken -30%
- Fosfordammar -1 ha – 20 kg
- Våtmarker -1 ha – 10 kg
- Två-stegsdiken –1 km 4 kg
- översvämningszoner/dammar -1 ha 10kg
- Recirkulering av närsalter -
- Minskning av läckage vid gödselspridning -
- Kantzoner –
- Fisklekplatser –



46 ha - för att nå god ekologisk status i Grisbäcken

Detta kan vi göra i detta projekt –



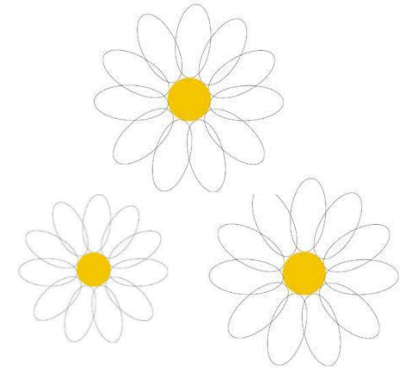
- vattendragsfårans form
- vattendragets närområde
- svämplanets strukturer och funktion i vattendraget
- 46 ha
- Betydande påverkan
Rätning, fördjupning och rensning av åfåran.

Grisbäcken, Miljöproblem Morfologiska förändringar

46 ha- för att nå God ekologisk status i Grisbäcken

Morfologiska åtgärder–

- Två-stegsdiken – fosfor 4 kg/km -
- Översvämningszoner -
- Artificiell teknik för meandring -
- Kantzoner



Morfologiska-
förändringar

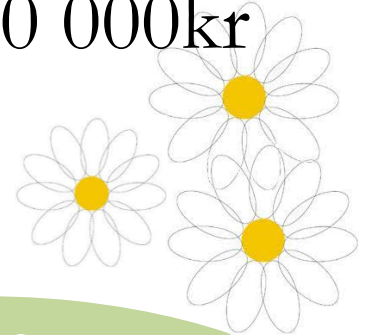
Kostnad för God ekologisk status i Grisbäcken

Strukturkalkning - 1 ha - 0 kr –skördeökning 5000kr

Våtmark 1 ha 250 000 kr

Fosfordamm 1 ha 100 000 kr

Översvämningszon, två-stegsdike 1 km 50 000kr



Morfologiska-
förändringar