

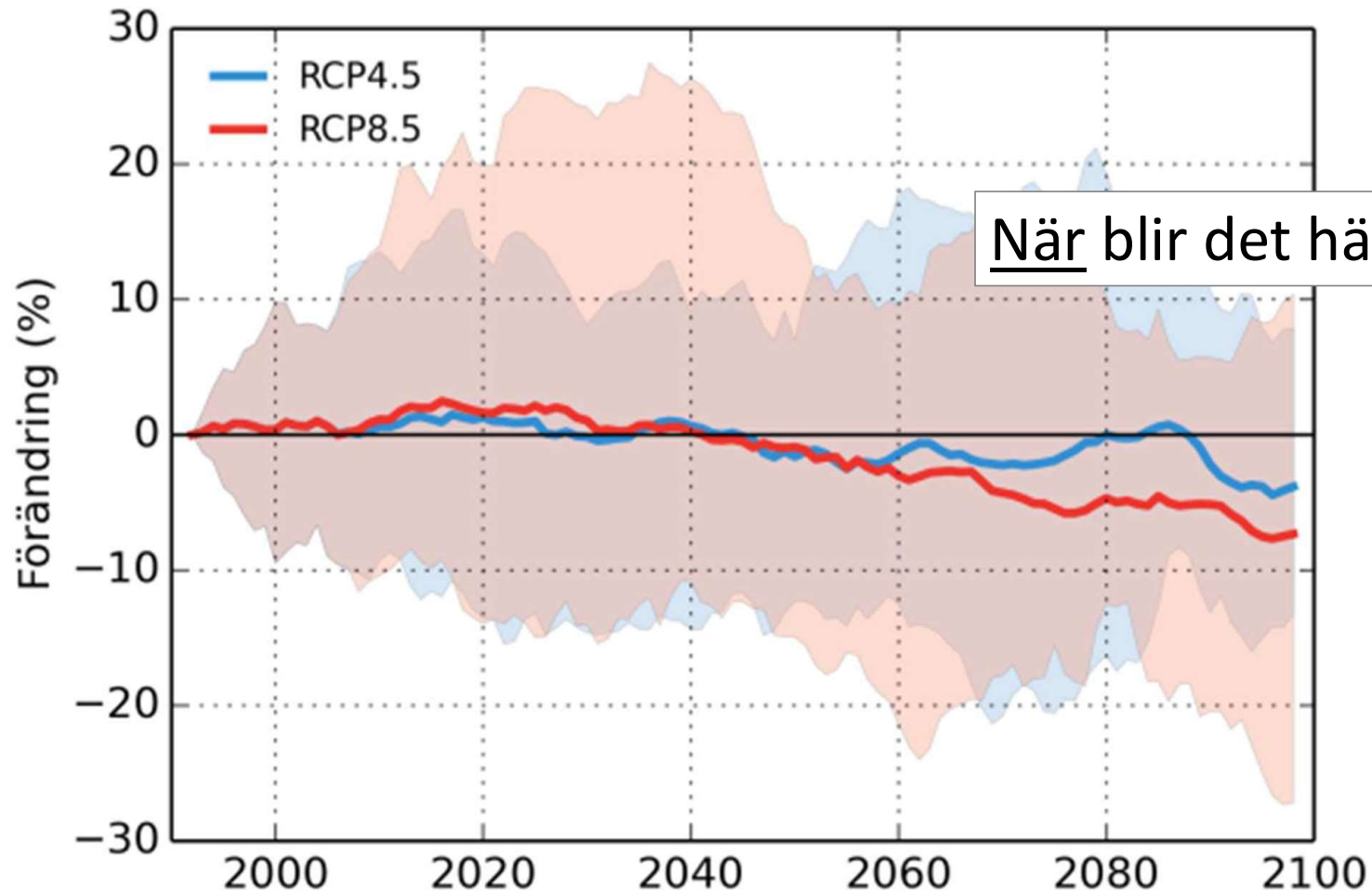


Gamla och nya hot

Vattenförsörjning i Emmaboda

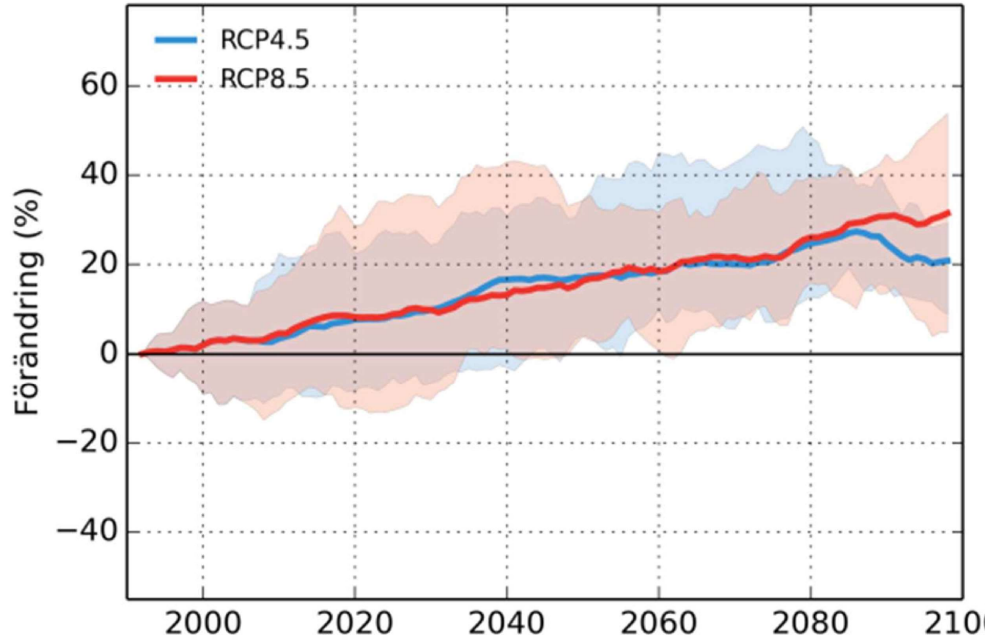
Stefan Lundgren
Vd, Emmaboda Energi

Förändrad årsmedeltillrinning, Lyckebyån

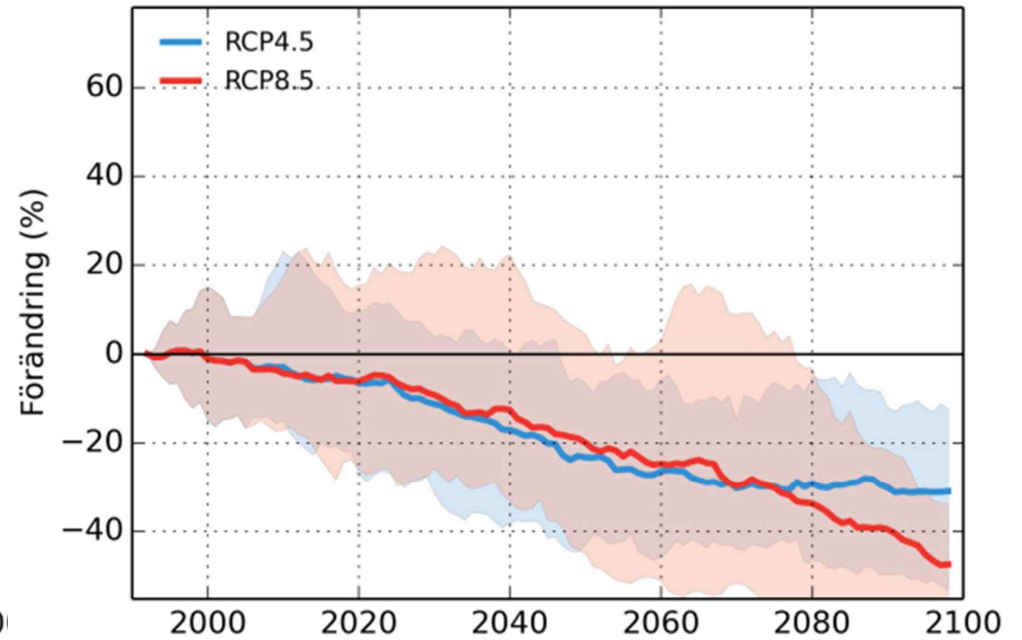


När blir det här ett problem?

ur SMHI:s rapport
"Framtidsklimat i Blekinge län"
nr 30, 2015



vinter



sommar

Klimatmässigt börjar vi redan se effekterna även om klimat \neq väder

ur SMHI:s rapport
"Framtidsklimat i Blekinge län"
nr 30, 2015



Hela året



Vinter



Vår



Sommar

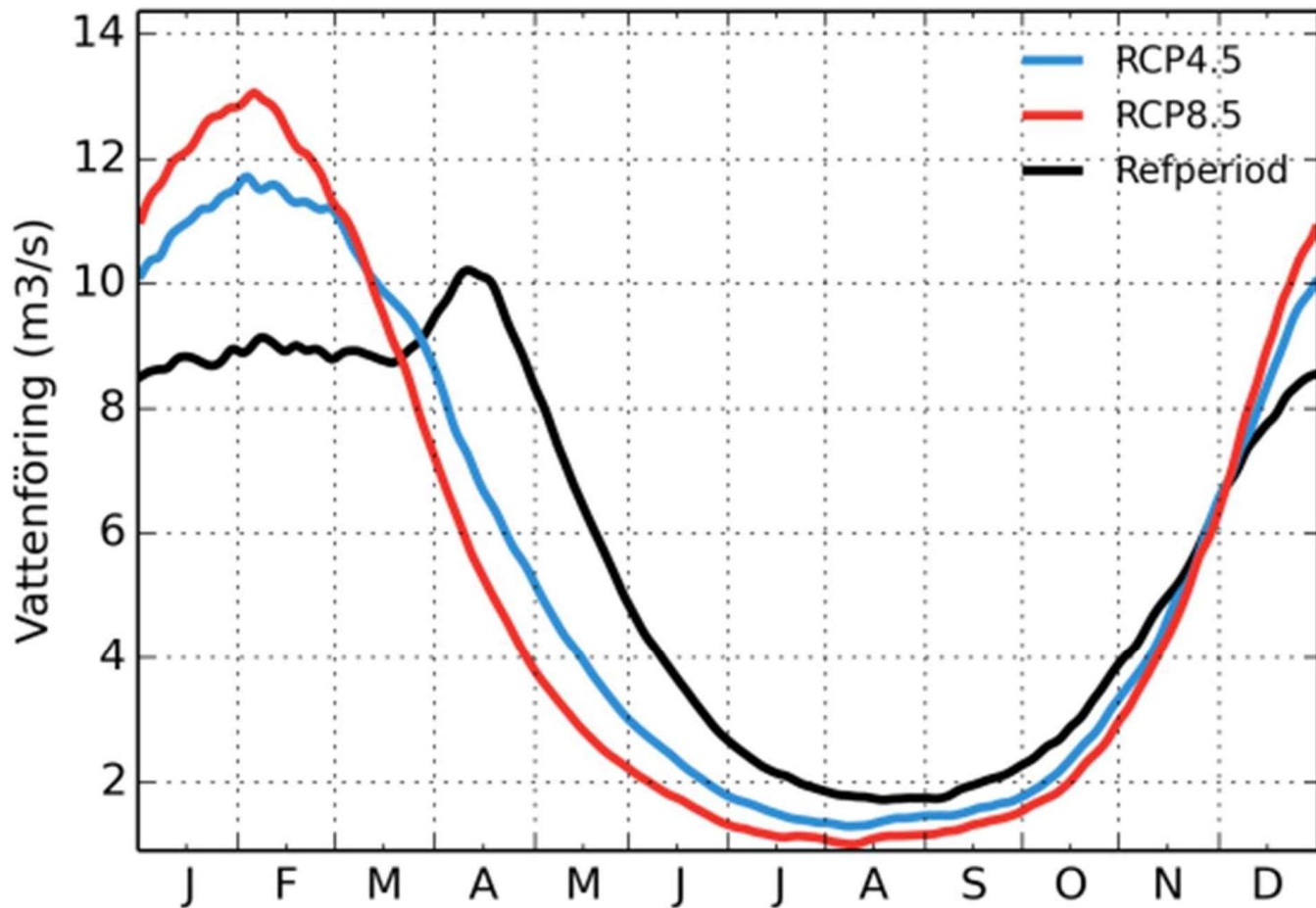


Höst

Förändring i vattentillgång i vattendragen fram till år 2100, bilder från SMHI

Lyckebyån

ur SMHI:s rapport "Framtidsklimat i Blekinge län" nr 30, 2015, sida 64



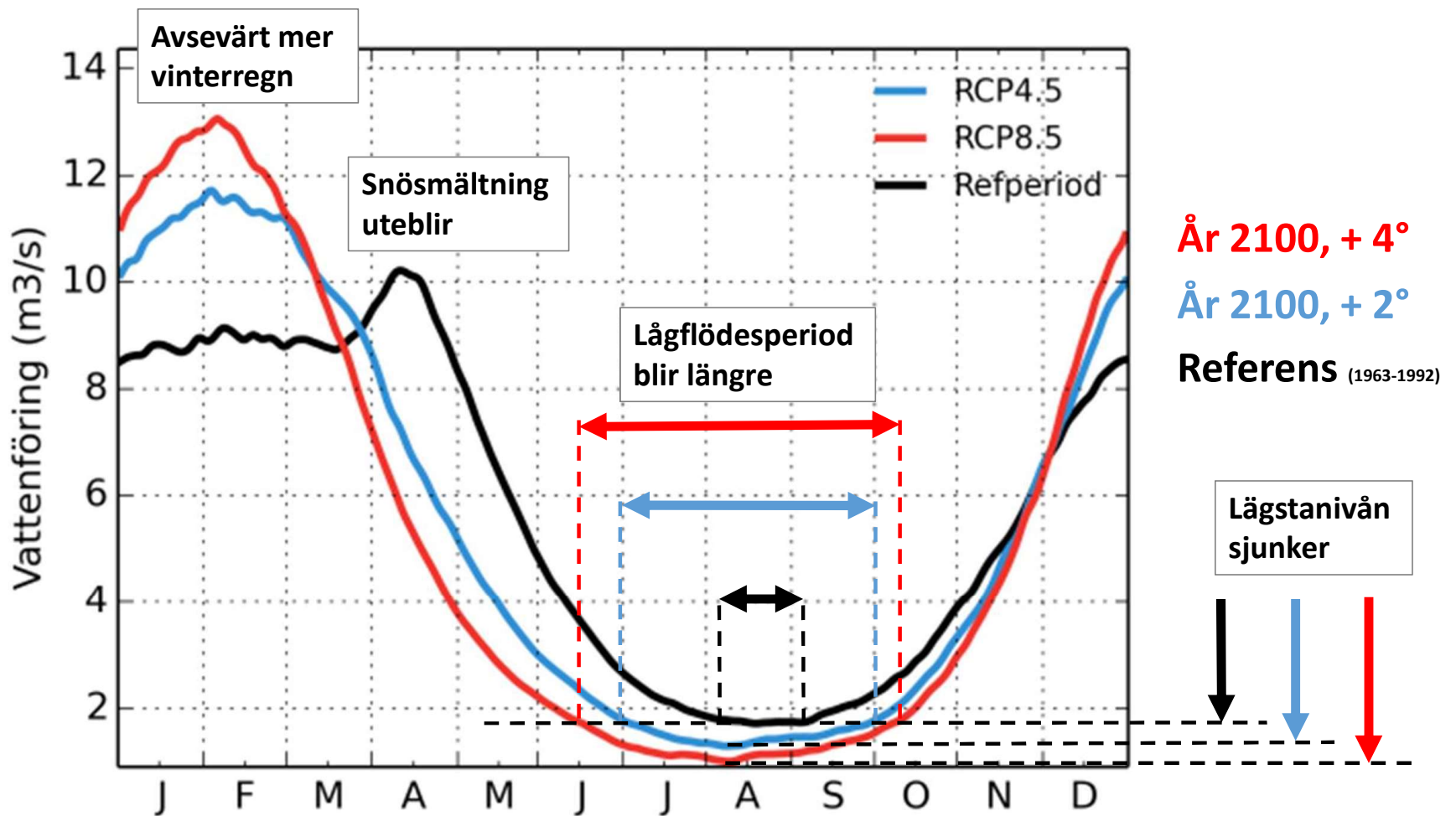
År 2100, + 4°

År 2100, + 2°

Referens (1963-1992)

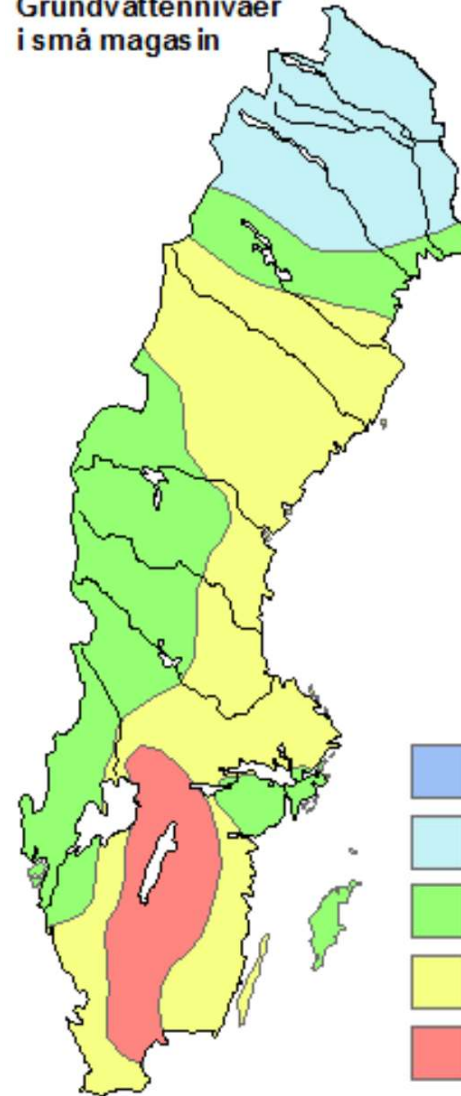
Lyckebyån

ur SMHI:s rapport "Framtidsklimat i Blekinge län" nr 30, 2015, sida 64



Grundvatten

Grundvattennivåer
i små magas in



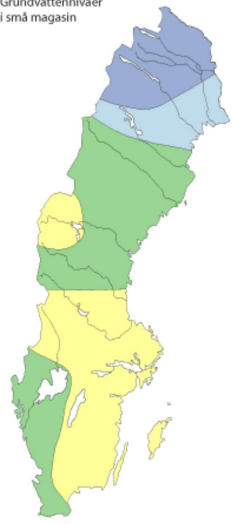
Januari 2017

Jämförelse med
januarinivåer i medeltal
sedan 70-talet

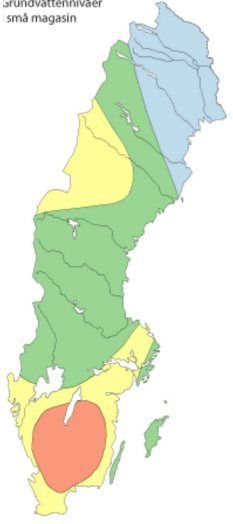


Data från www.sgu.se
Månadens diagram publiceras sista onsdagen i månaden

Grundvattennivåer
i små magasin

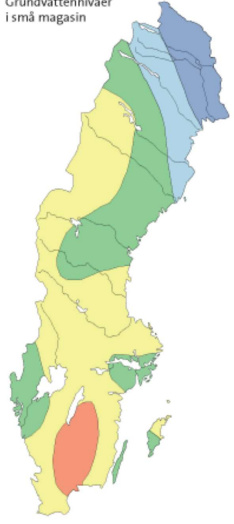


Grundvattennivåer
i små magasin



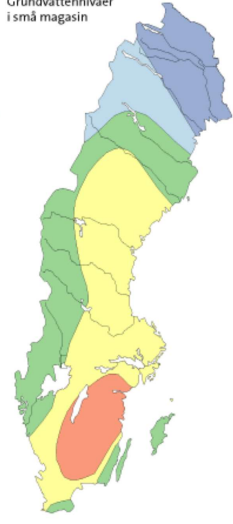
juni -16

Grundvattennivåer
i små magasin



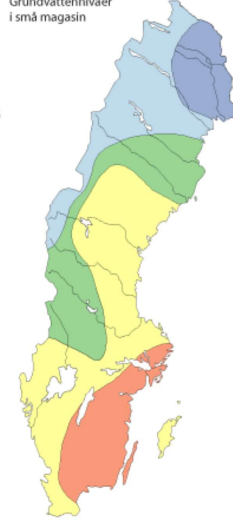
juli -16

Grundvattennivåer
i små magasin



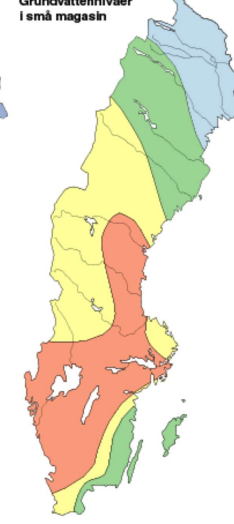
aug -16

Grundvattennivåer
i små magasin



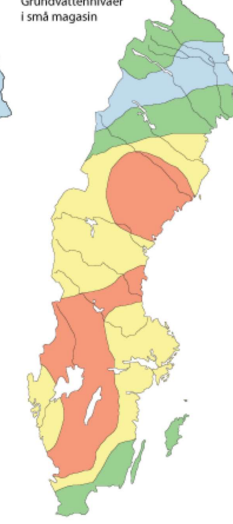
sep -16

**Grundvattennivåer
i små magasin**



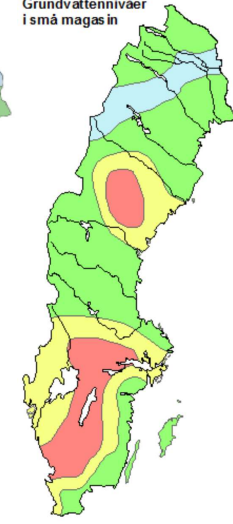
okt -16

Grundvattennivåer
i små magasin



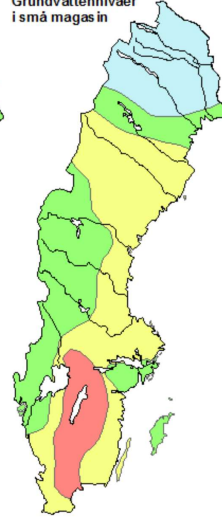
nov -16

Grundvattennivåer
i små magasin



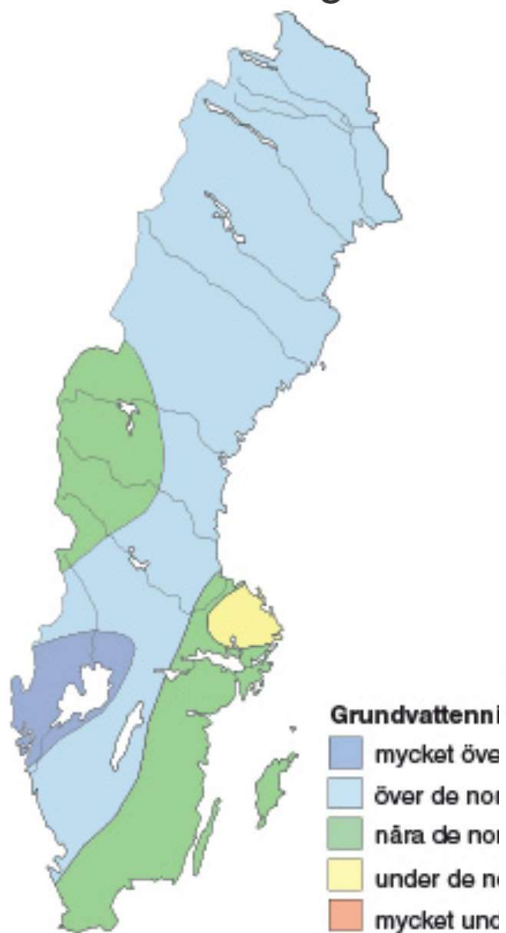
dec -16

Grundvattennivåer
i små magasin

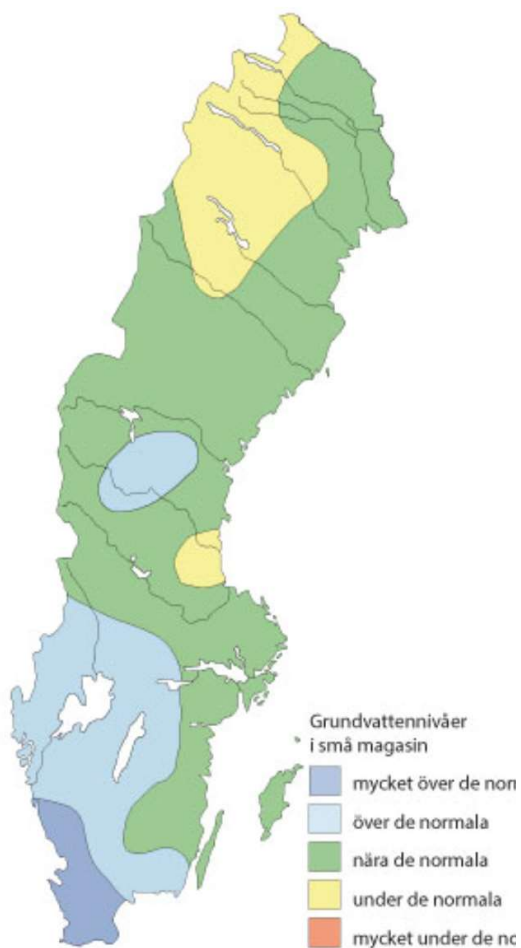


jan -17

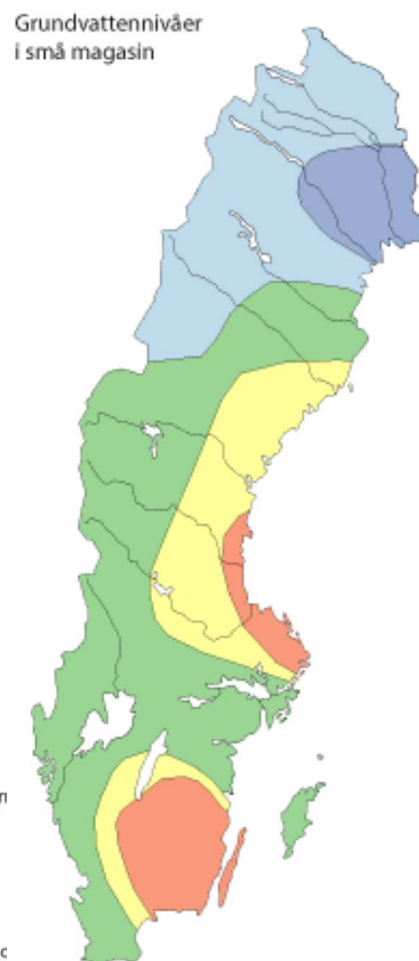
Små magasin



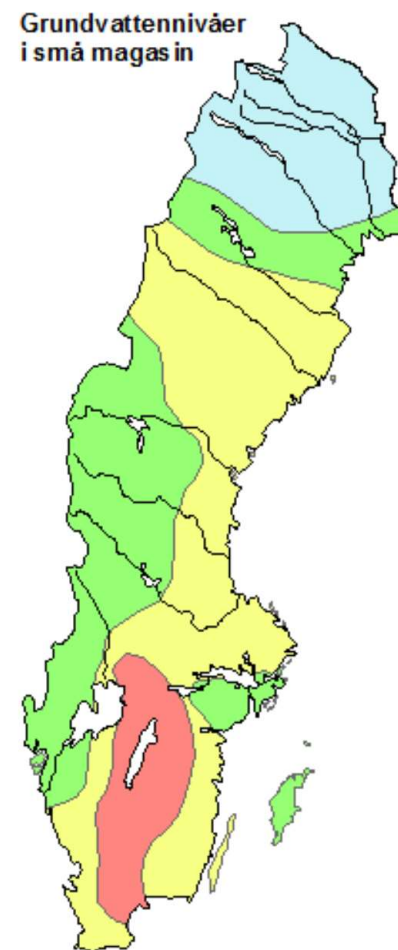
Jan 2014



Jan 2015



Jan 2016



Jan 2017



Brunifiering

- Ytvattentäkter har ofta problem med humus-innehåll
- Lyckebyåns vatten blir mer och mer brunt
- Komplexa beroenden av omvärldsfaktorer

Antagen 2015-02-09 § 5, Dnr 2014:394

Kommunfullmäktige

VA-plan Emmaboda kommun

vattenskyddsområden



kommunal
vattenförsörjningsplan

reservvatten

Kommunalt VA &
enskilda lösningar

Regionala möten
(Lst)

dagvatten –
rening och hantering

EMMABODA | VÅRA HJÄRTAN

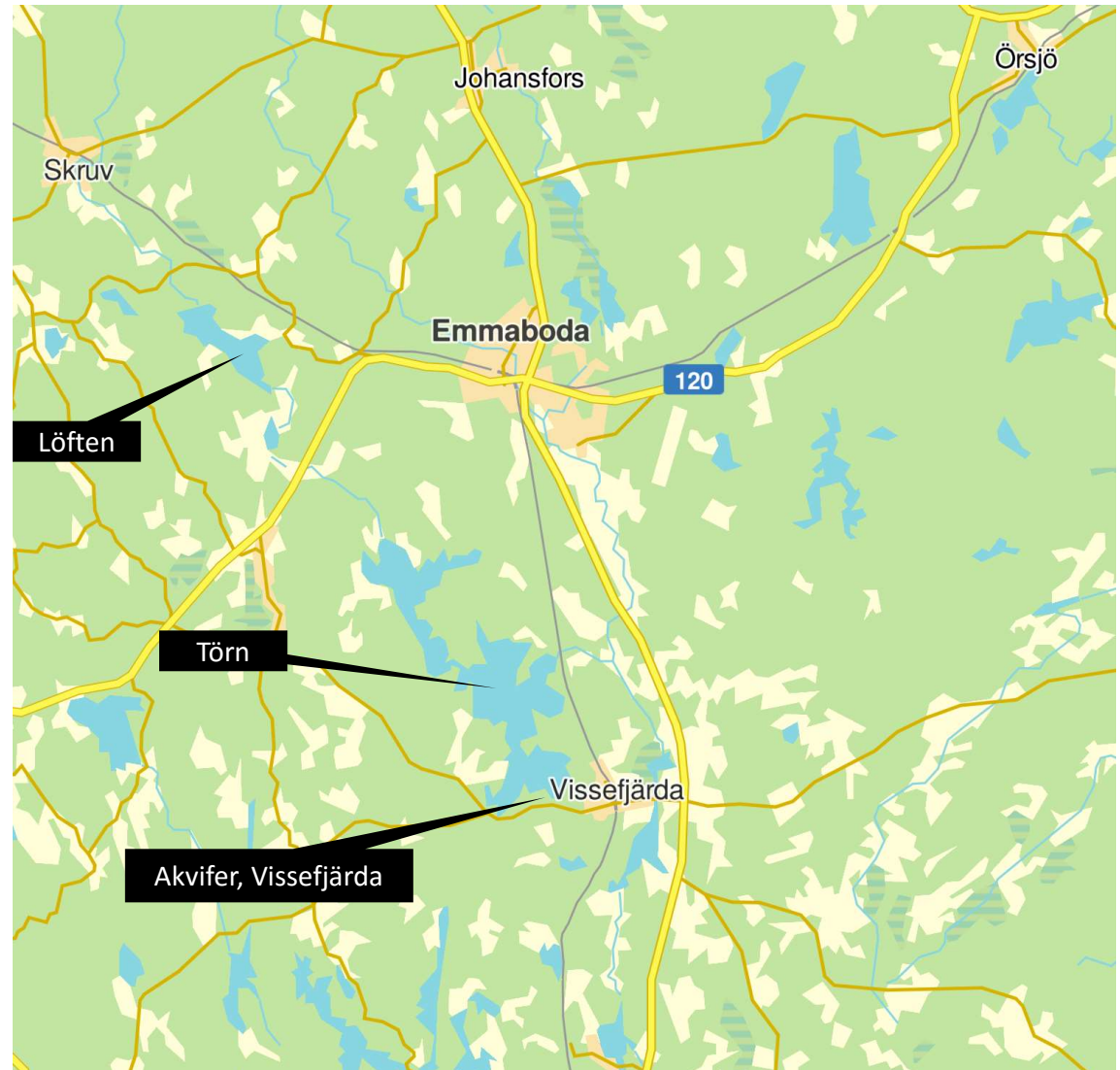


Grundvattentäkt → nytt borrhål
(relativt små uttag)

Ytvatten/förstärkt grundvatten →
alternativ vattentäkt (större uttag)

Huvudman för kommunala vattentjänster
→ Enbart VA-kollektivets behov

...men kommunal vattenförsörjningsplan ska
titta i ett bredare perspektiv



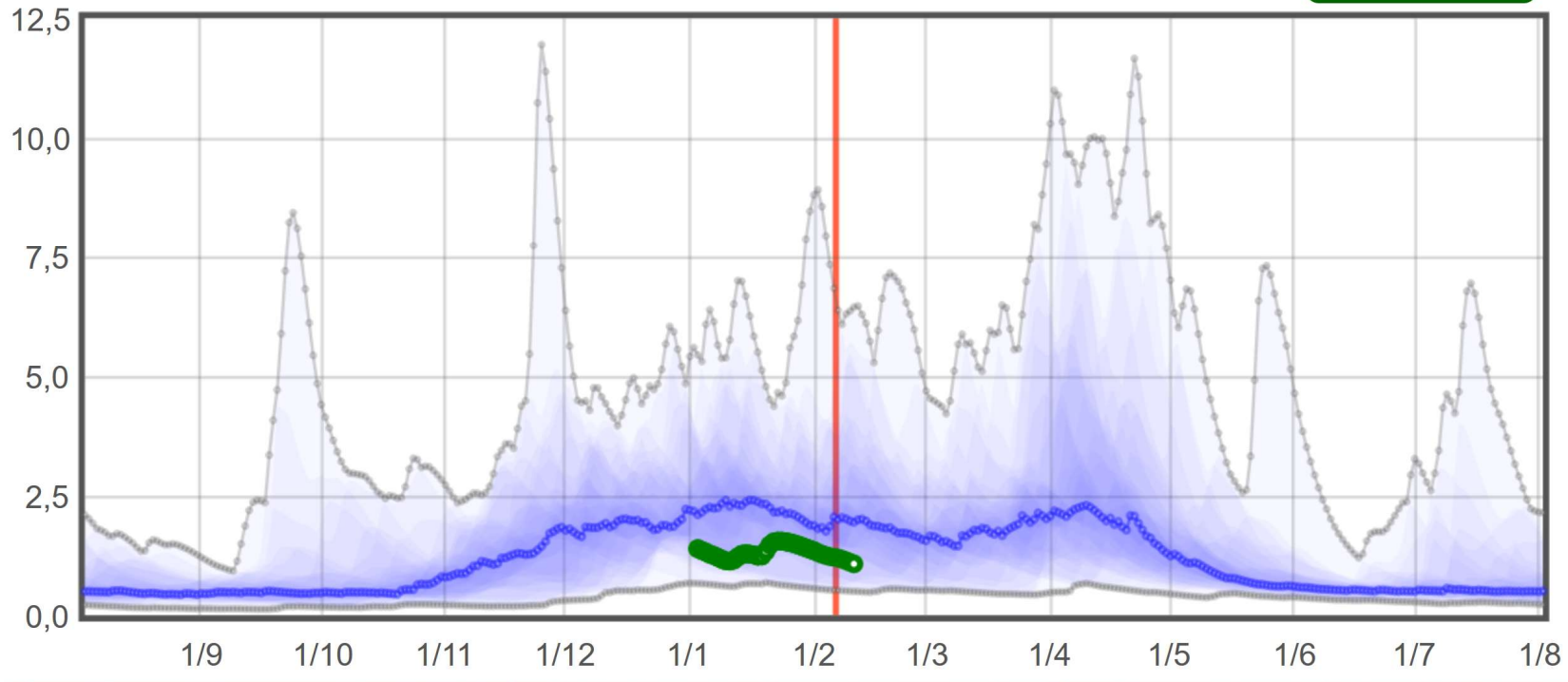
Sammanfattning

- Åldrande ledningsnät och åldrande verk – gamla och kända problem
 - Avbrott i leveranser, otjänligt vatten
- Klimatförändringar skapar **nya spelregler**
 - **Tillgång till dricksvatten** på lång sikt inte självklar i vår del av Sverige
 - Förändrad vattenkemi gör vattnet **svårare att rena**
 - Ibland **motstridiga miljökrav**
 - **Dagvatten** – snabbt flöde eller långsamt flöde?
 - **Fördämningar**: hindrar fiskvandring men skapar vattenreserver

● Vattenflöde (m³/s) i punkt 1041

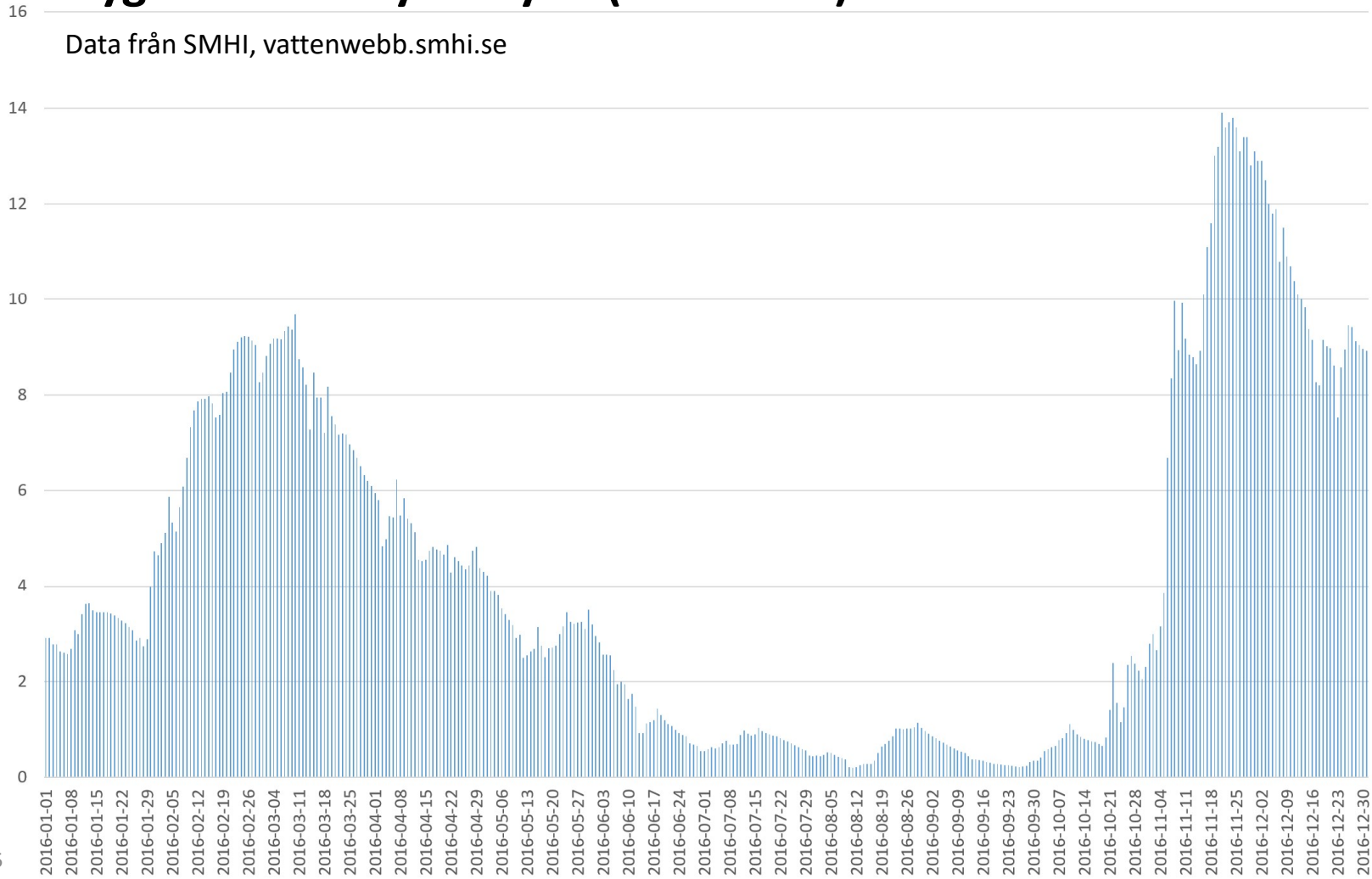
jämfört med

Visa helt år



Dygnnsflöden i Lyckebyån (Mariefors) 2016

Data från SMHI, vattenwebb.smhi.se



januari 2017

