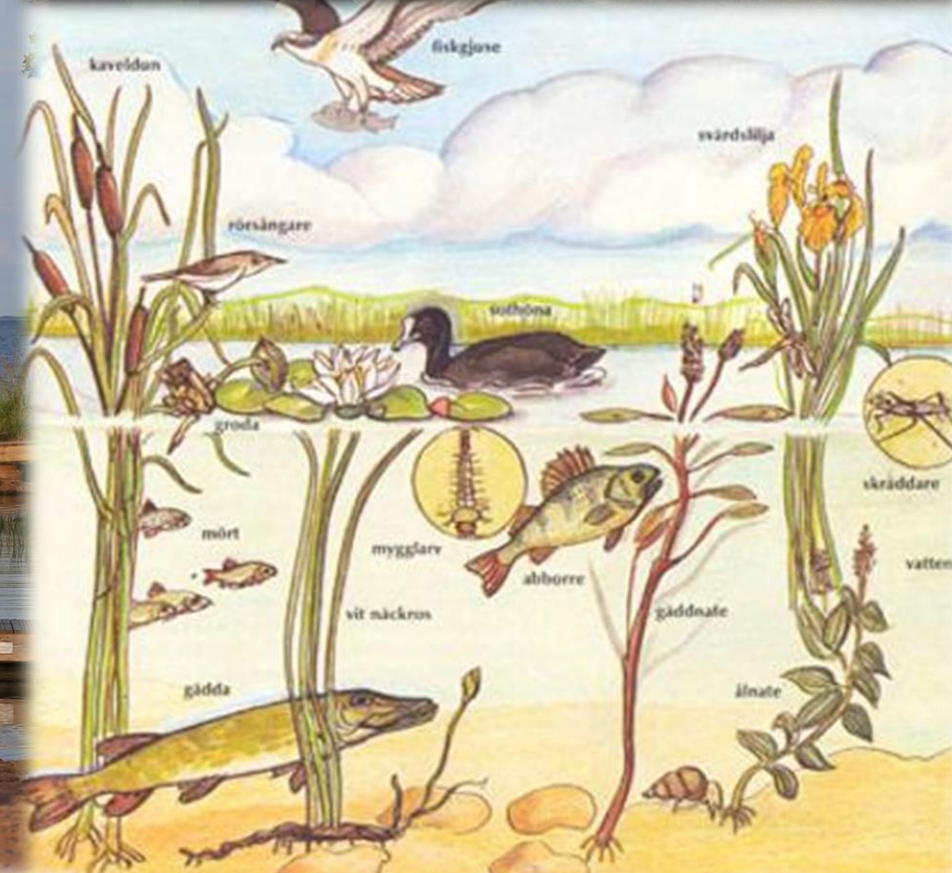


# Torsås Kustmiljögrupp

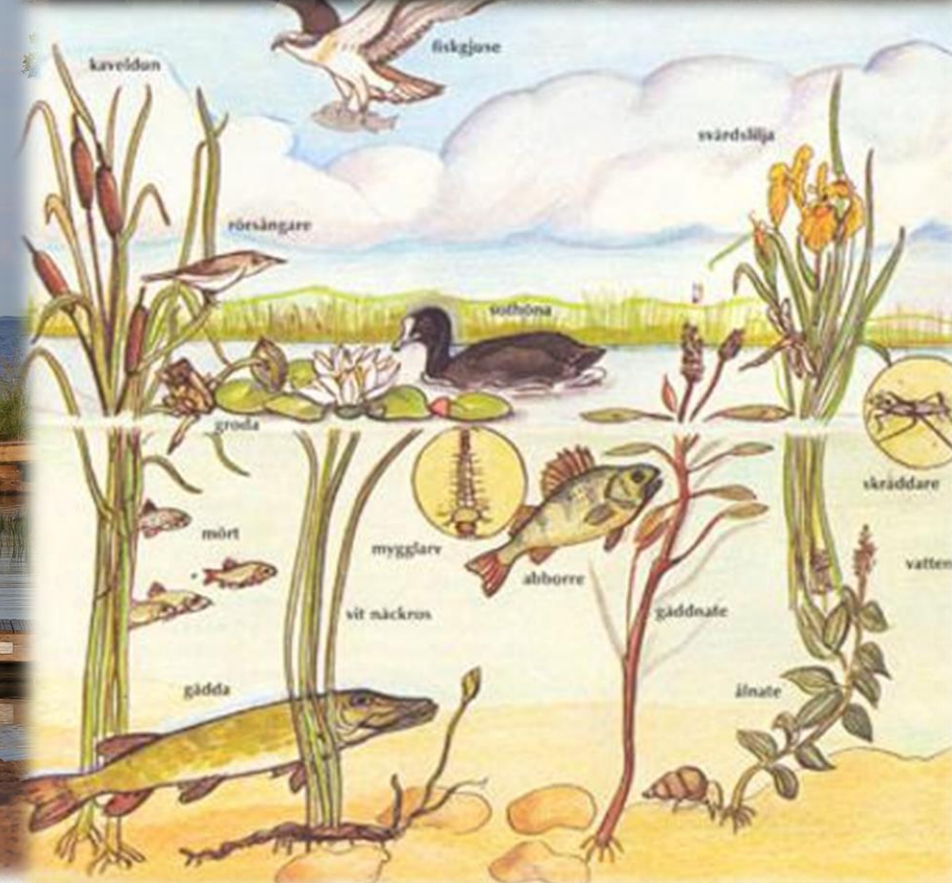
Vårtäff 22 april 2017

# Vattnets betydelse i vår kommun!



# Vattnets betydelse i vår kommun!

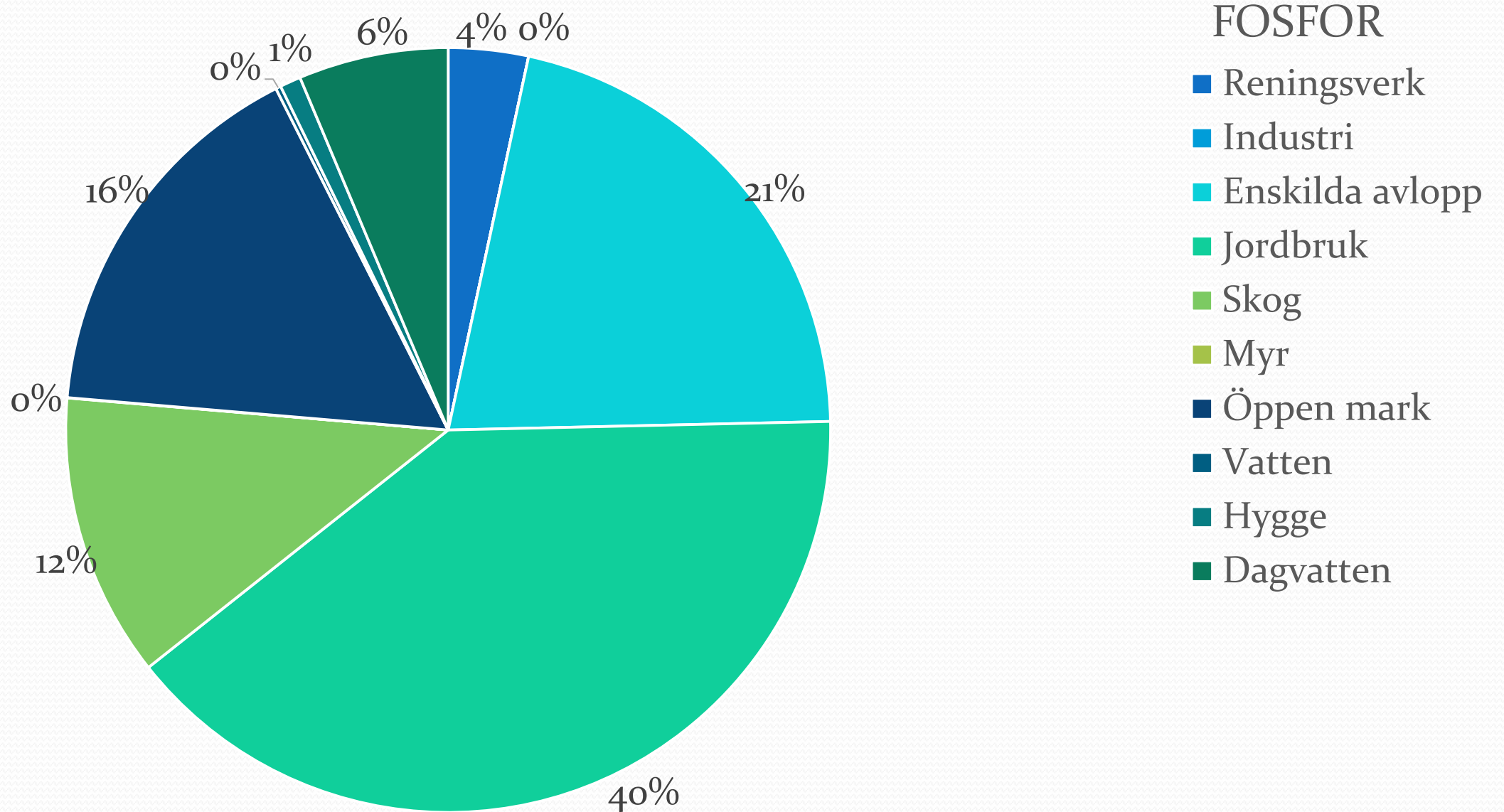
Vatten är livet!



# Inledning

Att för hålla oss till

# Fosforbelastning 7340 kg/år



# Att förhålla oss till

- Nationella miljömål
- Miljökvalitetsnormerna
- 0.022 mg/l
  - Grisbäcken 110 kg P,
  - Bruatorpsån 257 kg P
  - Brömsebäcken 0 kg P



# Att förhålla oss till

- Nationella miljömål
- Miljökvalitetsnormerna
- 0.022 mg/l
  - Grisbäcken 110 kg P,
  - Bruatorpsån 257 kg P
  - Brömsebäcken 0 kg P
  
- Fokus på fosfor



# Åtgärder effekt, antal och kostnad

Reduktion, kommunal verksamhet	Antagna mål och Projektet	och Volym- åtg.	Tid		N kg/år	P kg/år	Kr/kg reducerad P
Enskilda avlopp	1500 st /10 år	150	st	årligen	1,89	0,23	
Permanent EA åtgärdat från IG till H					3,97	0,42	
Fritidshus EA åtgärdat från IG till H					1,07	0,11	
Permanent EA åtgärdat från IG till N					1,98	0,31	
Fritidshus EA åtgärdat från IG till N					0,54	0,08	
SUMMERING EA							19 000
Dagvatten	1,5 ha	0,3	ha	var 3 år	67	31	5 800
Reningsverk	100 % förbättring N	856 288	m <sup>3</sup>	från 2017	22000		
Permanent EA åtgärdat från IG till kommunalt VA	kvilla	50	st	från 2018	8,92	2,42	81 033
Övrigt VA-policy							
minskning av antalet bräddningar	50%	0,5	st	till 2021		87	5770
Reduktion, projekt/påverkan							
Våtmarker	1 ha	1			200	5	3200
Skyddszoner	1000 m	500	m	årligen		0,1	26 000
Fosfor fällor/dammar	1 ha	0,2	ha	årligen	675	68	726
Kalkfilterdiken	10 ha	2	ha	årligen		0,15	4200
Två stegsdiken	500 m	100	m	årligen	0,1	0,012	3700
Strukturkalkning	75 ha	15	ha	årligen		0,15	1361
Musselodlingar							

\*\*\*\*\*

VÄRDEN FRÅN VISS

\*\*\*\*\*



# Summering av åtg. effekter för att nå sparbetning

	2016		2017		2018		2019		2020		2021		SUMMA	SUMMA		
	N	P	N	P	N	P	N	P	N	P	N	P			N	P
	Kväve/fosfor besparing genom kommunal verksamhet															
Enskilda avlopp	283,5	34,5	283,5	34,5	283,5	34,5	283,5	34,5	283,5	34,5	283,5	34,5	GOD EKOLOGISK STATUS m.a.p.NÄRING!	3119	380	
Dagvatten	-	-	-	9,3	-	-	-	9,3	-	-	-	9,3		0	47	
Reningsverk														0	0	
Permanent EA åtgärdat från IG till kommunalt VA					446	121								446	121	
Övrigt VA-policy														0	0	
minskning av antalet bräddningar								43,5				43,5		0	87	
Kväve/fosfor besparing genom projekt/påverkan																
Våtmarker	210	29												210	29	
Skyddszoner				50		50								0	100,00	
Fosfor fällor/dammar		13,6		13,6		13,6		13,6		13,6				0	68,00	
Kalkfilterdiken				0,3		0,3		0,3		0,3		0,3	0	1,50		
Två stegsdiken				1,2		1,2		1,2		1,2		1,2	0	6,00		
Strukturkalkning		2,25		2,25		2,25		2,25		2,25			0	11,25		
Musselodlingar													0	0		
Etc...													0	0		
<b>SUMMERING ÅRLIG REDUCTION</b>	<b>494</b>	<b>79</b>	<b>777</b>	<b>191</b>	<b>1507</b>	<b>413</b>	<b>1790</b>	<b>518</b>	<b>2074</b>	<b>570</b>	<b>2357</b>	<b>659</b>	<b>3775</b>	<b>850</b>		

**Vad händer i Vattenrådet för  
att uppnå EU:s miljömål?**

# Vi vill!

- Nå god ekologisk status för alla våra vattenförekomster
- Njuta av vårt gemensamma vatten
  - Påverka
  - Skapa förståelse för att vi har olika verksamheter, vardag och olika kunskap
  - Göra åtgärder
  - Skapa en positiv trend

# Aktiviteter och händelser



# Ex. Vattendragsvandringar

17/4-17

- Magasinering och fördröjning
- Biologisk mångfald
- Åtgärder för att minska fosfor läckage
- Tillgänglighet
- Vattenkvalité och effekter



Varför vattendragsvandringar?

- **VIKTIGT ATT VISA** vad som händer
- **BERÄTTA** varför
- **SKAPA FÖRSTÅELSE** för att allas vår vardag är olika.

Det är allt för lätt att skylla på andra!  
Det är vårt gemensamma ansvar, ingen kan göra allt men alla kan göra något!

# GRISBÄCKEN STEG 2

- LOVA projekt
- 2016-2018
- Projektgruppen
  - Bertil A, Magnus S, Ralf J, Pernilla & Hans
- Fokus på att hålla näringen kvar på åkermark
- Bl.a. -Fosfordam/sedimentfälla och strukturkalkning

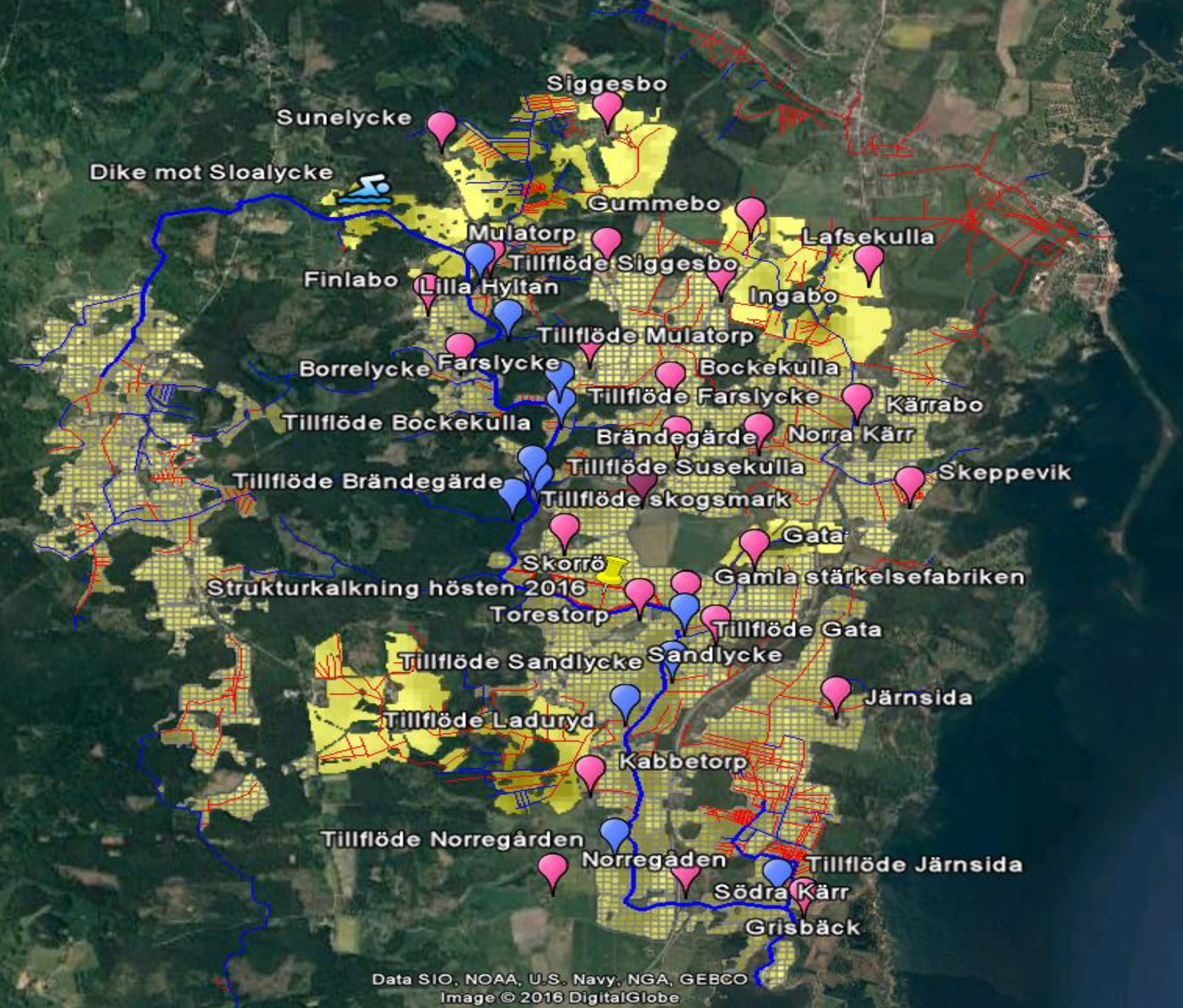


# Grisbäcken steg 2

NU

- Uppdatering kartmaterial
- Planerar åtgärder till hösten
  - Strukturalka ca 20 ha
  - Sedimentfällor 3 fällor a'150 m2
- Nya pengar till strukturalkning och sedimentfällor 350'
- våtmark, just nu ofinansierad
- Utb. fokus på fosfor via greppa 4/5





Dike mot Sloalycke

Sunelycke

Siggesbo

Gummebo

Mulatorp

Lafsekulla

Finlabo

Lilla Hyltan

Tillflöde Siggesbo

Ingabo

Tillflöde Mulatorp

Borrelycke

Farslycke

Bockekulla

Tillflöde Farslycke

Kärrabo

Tillflöde Bockekulla

Brändegärde

Norra Kärr

Tillflöde Brändegärde

Tillflöde Susekulla

Skeppevik

Tillflöde skogsmark

Gata

Skorrö

Strukturkalkning hösten 2016

Gamla stärkelsefabriken

Torestorp

Tillflöde Gata

Tillflöde Sandlycke

Sandlycke

Järnsida

Tillflöde Laduryd

Kabbetorp

Tillflöde Norregården

Norregåden

Tillflöde Järnsida

Södra Kärr

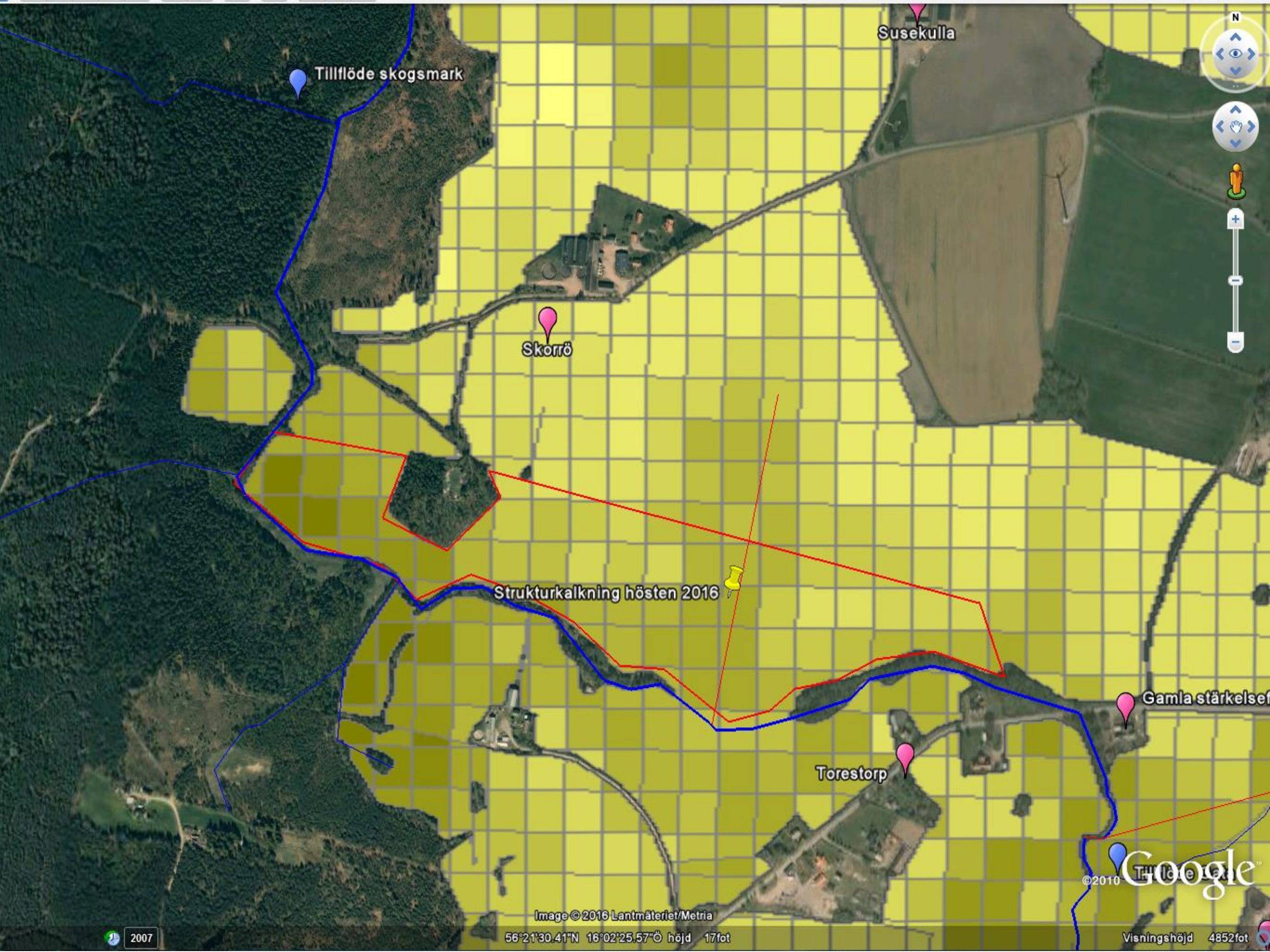
Grisbäck

Data SIO, NOAA, U.S. Navy, NGA, GEBCO  
Image © 2016 DigitalGlobe

Image © 2016 Lantmäteriet/Metria

56°21'56.45"N 16°02'11.71"Ö höjd 32ft





Tillflöde skogsmark

Susekulla

Skorrö

Strukturkalkning hösten 2016

Torestorp

Gamla stärkelsef

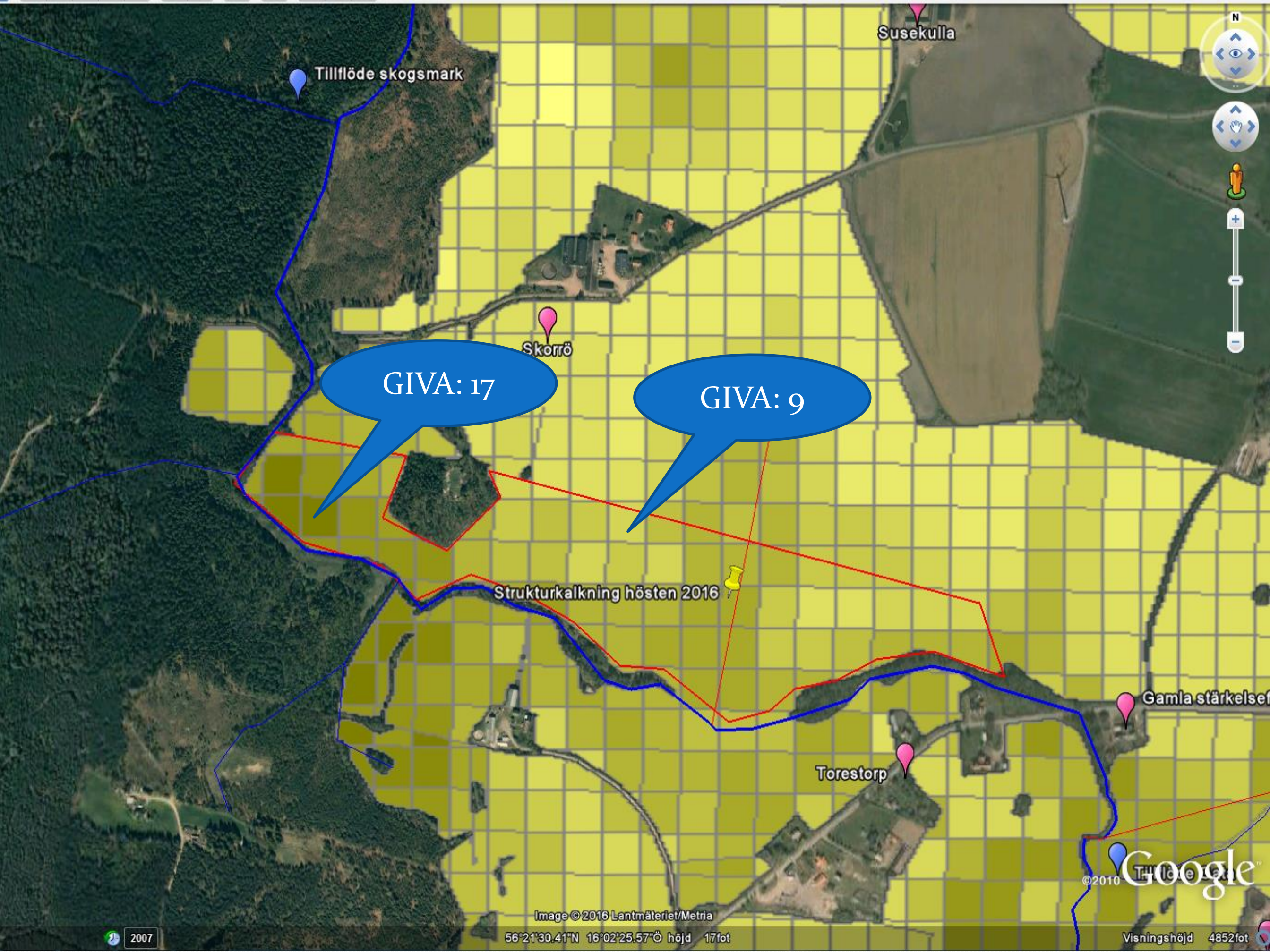
Google

Image © 2016 Lantmäteriet/Metria

56°21'30.41"N 16°02'25.57"Ö höjd 17 fot

Visningshöjd 4852 fot

2007



GIVA: 17

GIVA: 9

Strukturkalkning hösten 2016

Tillflöde skogsmark

Skorrö

Susekulla

Torestorp

Gamla stärkelse

Google

Image © 2016 Lantmäteriet/Metria

56°21'30.41"N 16°02'25.57"Ö höjd 17 fot

Visningshöjd 4852 fot

2007

# Filmprojekt -Grisbäcken steg 2

- Gemensamt projekt i länet
- Vattenarbetet ska synas!
  - Framtagande av 2 filmer 1+5 min
  - Utbildning tips och trix.
    - Filma via platta och mobil.
    - Filmer med ok kvalité
  - steg 1 Samordnare i länet
  - steg 2 vattenrådet mfl.



# Aktiviteter under året

- Nominerade till vattenpriset Sjöstjärnan
- Deltagande i Hav och vattenforum
  - Lena, Bo, Pernilla
- Årsmöte 1 juni – fokus på dricksvatten
- Restaurering av omlöpe, Ådholmen (19 -20 aug eller 2-3 sep)
- Höstbål 26/8
- Elprovfiske sep
- Strukturkalkning, sep
- Anläggande av sedimentfällor, sep



SUMMA SPARBETING P		N	P	
BRUATORPSÅN	Oxbäcken	-	14	
	Bultbäcken	-	41	
	Torsåsån: Glasholmsån - Applerumsån	-	-	
	Trankvillsån: Bultbäcken - källan	-	42	
	<u>Trankvillsån:</u> Torsåsån - Bultbäcken	-	29	
	Strömby å: Oxbäcken - källan	-	15	
	<u>Torsåsån: Applerumsån - Tjärekullaån</u>	-	24	
	<u>Applerumsån:</u> Bruatorpsån - Oxbäcken	-	15	
	Torsåsån: Tjärekullaån - Trankvillsån	-	13	
	Tjärekullaån	-	24	
	<u>Glasholmsån</u>	-	7	
	Bruatorpsån: mynningen mvs Kalmarsund - Glasholmsån	-	-	
	Hillmansbäcken: Trankvillsån - källan	-	23	
KUST OCH HAV	M v s Kalmarsunds kustvatten			
	S Kalmarsunds utsjövatten			
GRISBÄCKEN		-	110	
BRÖMSEBÄCKEN		-	-	
SUMMERING:			357	