

Plats för nytt vatten i landskapet – hur går det till?

Erfarenheter, lärdomar och funderingar inför framtiden



Erfarenheter, lärdomar och funderingar från min roll som...



Jan Jönsson, entreprenör och Tette Alström som projekterat miljödammen vid Rökberga, tittar på det färdiga resultatet. Foto: Susanne Calogoso

Dammar som glädjer djur, natur och människor

Forskare



Planerare



Konsult inom
vattenvårdsprojekt

Vadå nytt vatten –vattnet har ju alltid funnits?

Det som har förändrats är **var** vattnet finns – **var** det får ta plats!

- Vattnets plats är nu, i många delar av landskapet, i sänkta diken eller kulvertsystem
- Landskapets nyttjande har anpassat sig till denna nivå
- För att skapa nya platser för vattnet måste man ofta gräva ner sig till denna nivå

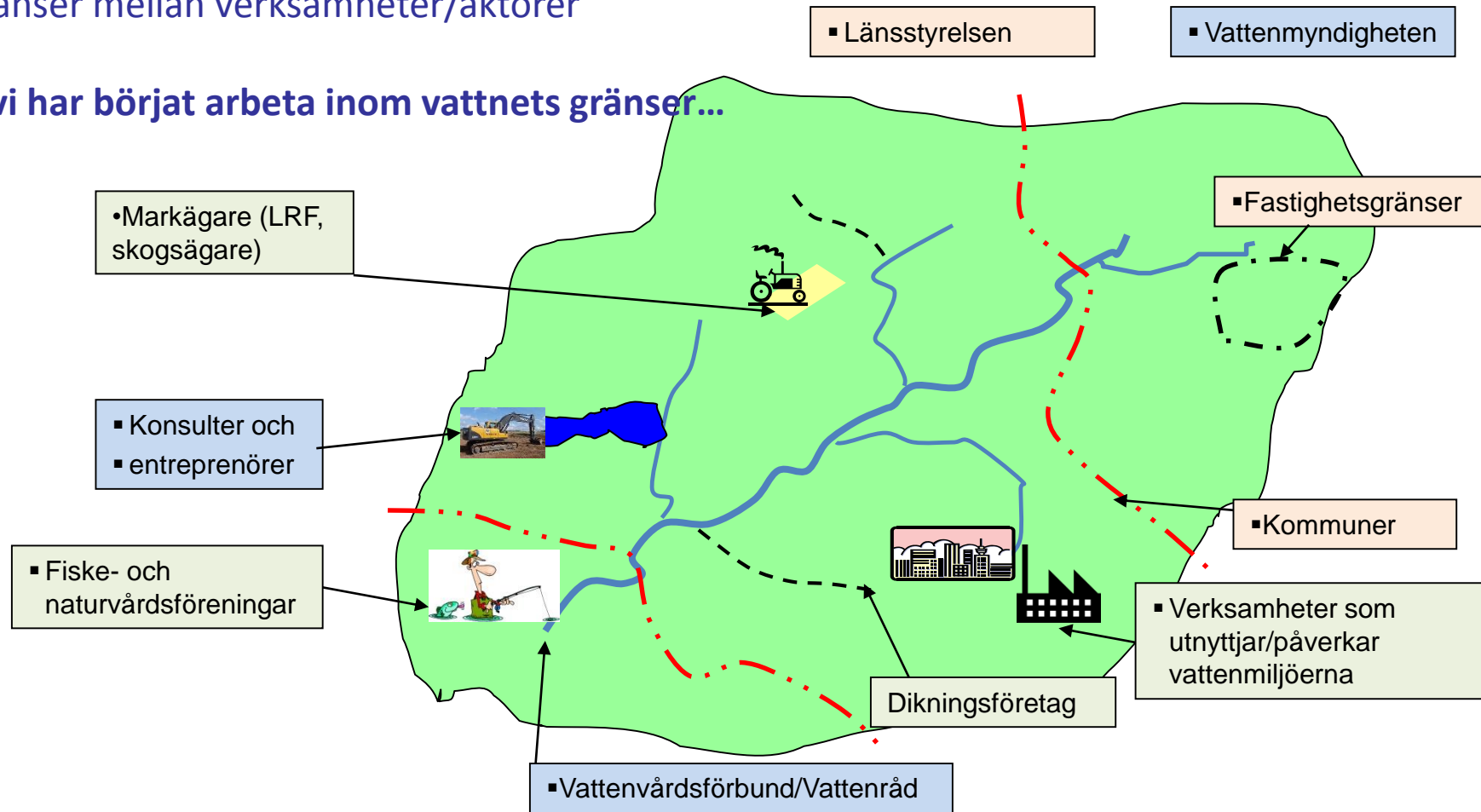


Vatten håller sig inte inom gränser vi är vana vid

— därför är det en rolig utmaning!

- Administrativa gränser
- Gränser mellan verksamheter/aktörer

Men vi har börjat arbeta inom vattnets gränser...



För att nytt vatten ska få plats i dagens landskap behöver vi:

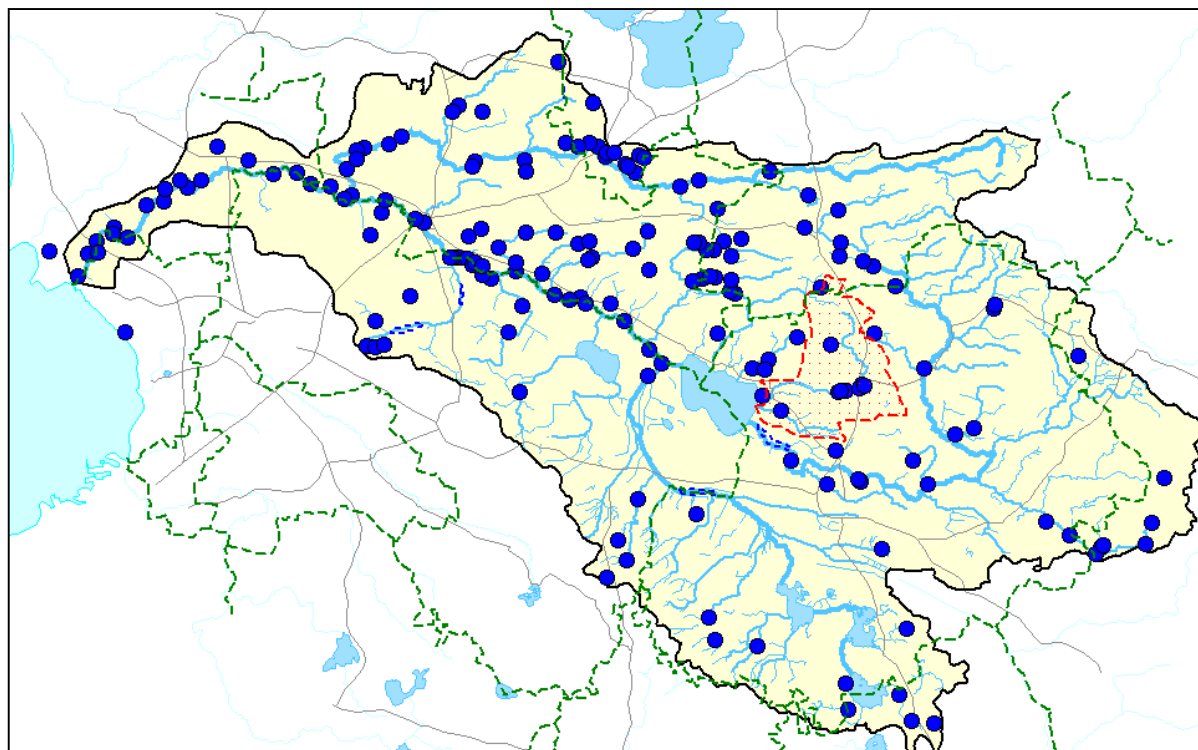
- anpassa oss till nya nivåer – tekniska lösningar
- samverka **över** invanda gränser!



Kävlingeåns avrinningsområde i Skåne

1995-2012 Kävlingeåprojektet

2012 → Vattenvårdsprogram inom Kävlingeåns Vattenråd



KÄVLINGEÅNS
VATTENRÅD

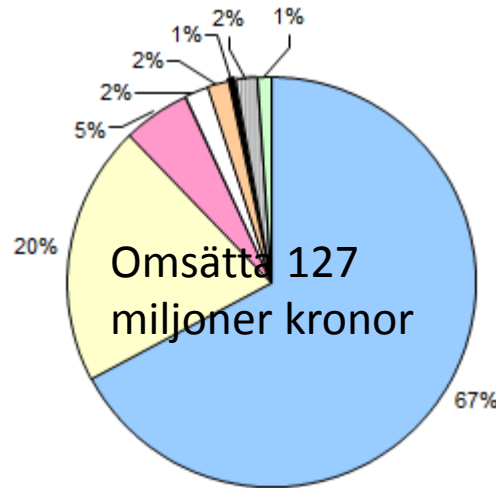
Varför är det så roligt?



- Anlagt 370 ha vattenspeglar
- 150 nöjda markägare
- Gett 6000 miljoner bottenfaunadjur nya hem
- Gett 4000 flyttfåglar nya rastplatser
- Gett 1000 par fåglar nya häckningsplatser
- Reducerat transporten av kväve till Öresund med minst 75 ton mindre kväve



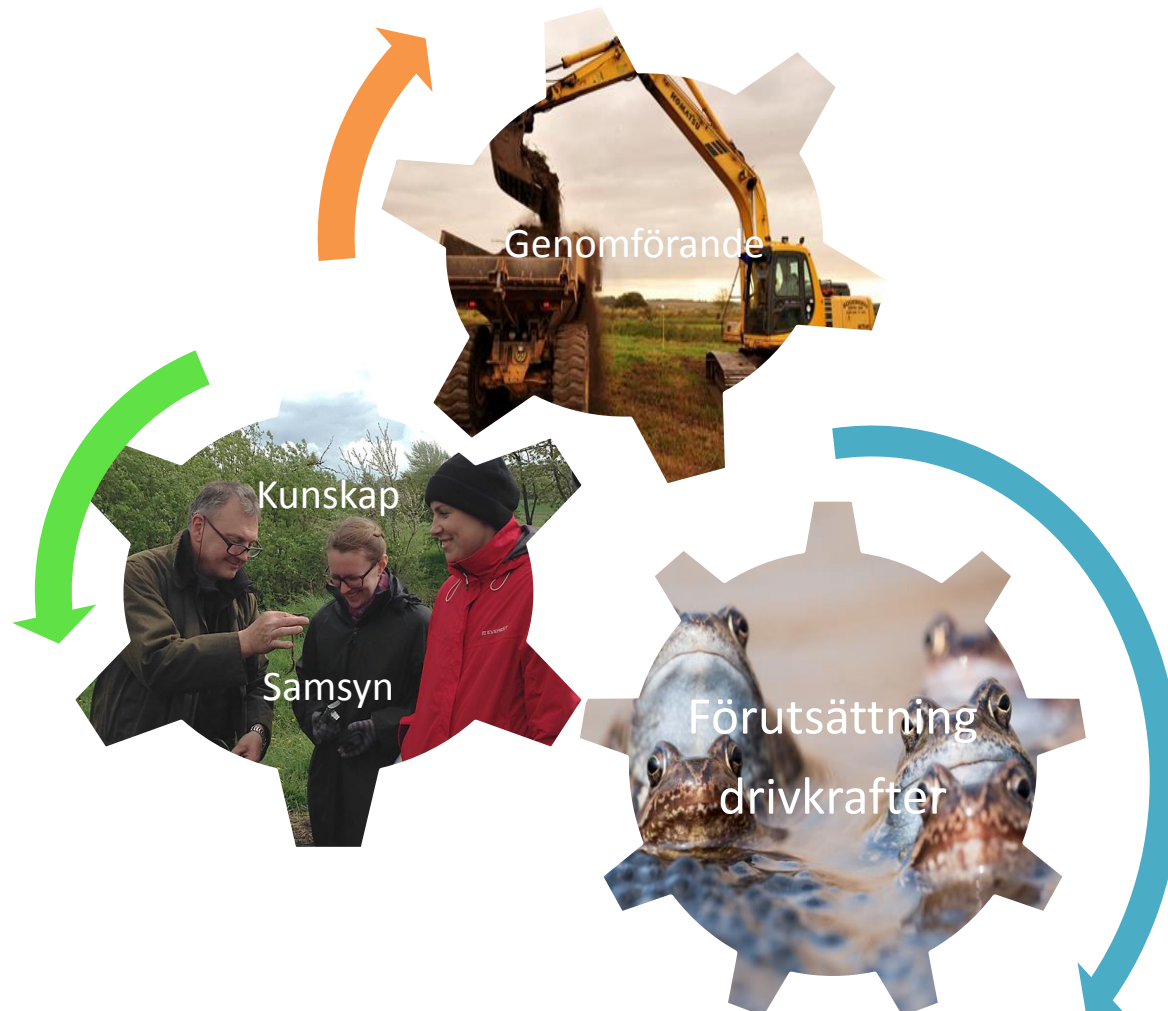
Hur har det gått till?



- Entreprenadarbeten
- Projektering, projektplanering
- Markersättningar
- Mätning av reningskapacitet
- Rapportering till EU
- Årlig rapportering, utvärdering
- Övriga kostnader
- Administration



Lärdomar – min syn på viktiga kuggar i för att skapa nytt vatten



Förutsättningar, drivkrafter



BalticSea2020

Mål, lagar, styrmedel

- Politiska överenskommelser
- Myndighetsmål

Personligt engagemang

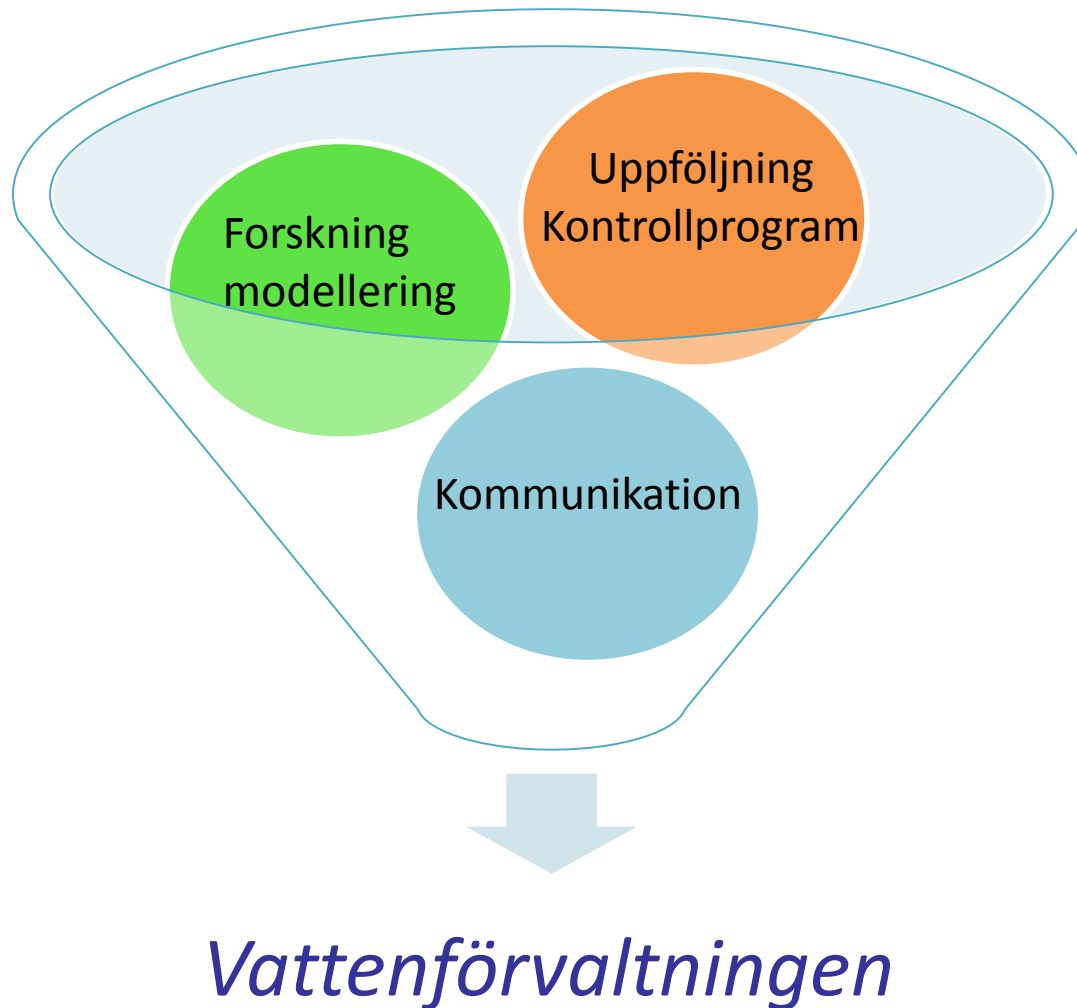
- Lokala politiker
- Tjänstemän
- Positiva markägare

Underhåll

- Uppföljning av effekter
- exkursioner för lokala politiker, tjänstemän



Kunskapsunderlag och samsyn - översiktlig nivå



Kunskap och samsyn – lokal nivå

Vattendialog – en bra samverkansform



*"Man tänker en extra gång
för att skydda vattnet"
"Det har påverkat arbetet vid
spridning av BM, gödsel och
jordbearbetning"*

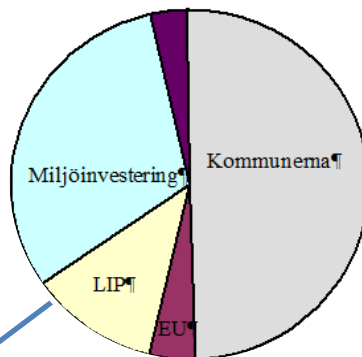


*"Dialogen och den personliga
kontakten med markägarna
ökade förståelsen och
underlättade möjligheten att
genomföra åtgärder i området"*



*"Dialogen har genomförts på ett
roligt, intressant och uppiggande
sätt"
"Jag har fått ökad insikt, ökad
kunskap och förståelse inom
ämnesområdet"*

Genomförande av åtgärder



Finansiering

- Kommunal medfinansieringen har varit avgörande
- Instabil delfinansiering har medfört mer administration, tempoförlust och politisk osäkerhet



Organisation

- Nybyggeranda
- Från projekt till verksamhet
- Stora fördelar med en kontinuerlig verksamhet



Anläggning

- Markägarnas vilja att upplåta mark alltid avgörande
- Speciell teknisk kompetens behövs
- Viktigt med entreprenörer som inte gräver rakt
- Mycket kan hända både under projektering och anläggning

Funderingar inför framtiden

Uppmuntra samverkan planera tidigt



- Kontakt med lantbrukare som har problem och önskemål
- Tekniskt bra förutsättningar
- Tur att komma med förslag vid rätt tidpunkt
- Tur att det var kommunal mark

Här finns inarbetade gränser mellan:

- stad och landsbygd
- Kommunal verksamhet och Vattenråd

Utnyttja landskapet, utveckla ny teknik för att fördröja vattnet



Lokalt om händertagande av allt vatten - LOV

- Varje avrinningsområde är unikt
- Förena olika kunskaper
- Hitta lokala lösningar

Slutsatser

- Tid att gå **från projekt till verksamhet**? Kan vattenvård/vattenhushållning i hela landskapet likställas med t.ex. vägbyggen, VA-verksamhet?
- **Skapa plats för vattnet** i ett tidigt skede av planeringen i landskapet (t.ex. i översiktsplaner)
- **Bilda lokala grupper, identifiera problem och mål**. Modeller och planer är långt ifrån genomförda åtgärder.
- Ta på stövlarna och **pröva lokala åtgärder** - så löser det sig på vägen!

