

Ansökan – Skydd och utveckling av den akvatiska faunan och floran

**Genomströmningsprojekt – Södra Kärr.**

**Bilaga 10.** Bottenkartering av vik mellan fastlandet och Nötholmen för vilken fastigheten Södra Kärr 1:55 har vattenrådighet över med avseende på djup och sedimentförhållanden samt beräkning av sedimentvolym. Bro- och muddringsprojekt Södra Kärr, Torsås kommun, Bottensektioner.  
Rune Fransén et al augusti 2012.

”Bottenkartering av djupet av sedimentlager för viken i Södra Kärr”

| Mätpunkt       | Vy - Sy | Vy - Fb | Anmärkning    |            |
|----------------|---------|---------|---------------|------------|
| A <sub>1</sub> | 0.70    | 1.60    |               |            |
| A <sub>2</sub> | 0.70    | 1.80    |               |            |
| A <sub>3</sub> | 0.65    | 1.45    |               |            |
| B <sub>1</sub> | 0.70    | 1.60    | sand          |            |
| B <sub>2</sub> | 0.90    | 1.70    | sand          |            |
| B <sub>3</sub> | 0.85    | 2.00    |               |            |
| B <sub>4</sub> | 0.80    | 2.00    |               |            |
| B <sub>5</sub> | 0.80    | 2.00    |               |            |
| B <sub>6</sub> | 0.80    | 2.10    |               |            |
| B <sub>7</sub> | 0.80    | 1.90    |               |            |
| C <sub>1</sub> | 0.60    | 1.10    | Lösa sediment | Minimal TS |
| C <sub>2</sub> | 0.60    | 1.20    | Lösa sediment | Minimal TS |
| C <sub>3</sub> | 0.80    | 1.35    | Lösa sediment | Minimal TS |
| C <sub>4</sub> | 0.80    | 1.50    | Fast botten   |            |
| C <sub>5</sub> | 0.80    | 1.55    |               |            |
| C <sub>6</sub> | 0.85    | 1.90    | Diffus botten |            |
| C <sub>7</sub> | 0.80    | 1.95    | Diffus botten |            |
| C <sub>8</sub> | 0.80    | 2.10    | Diffus botten |            |
| C <sub>9</sub> | 0.80    | 2.10    | Diffus botten |            |

Mätpunkterna enligt kartbilaga anges i meter

Vy = vattenyta

Sy= sedimentyta

Fb=fast botten

| Mätpunkt       | Vy - Sy | Vy - Fb | Anmärkning             |                                    |
|----------------|---------|---------|------------------------|------------------------------------|
| D <sub>1</sub> | 0.80    | 1.20    | Grusig botten          |                                    |
| D <sub>2</sub> | 1.00    | 1.45    | Grusig botten          |                                    |
| D <sub>3</sub> | 0.95    | 1.65    | Sand                   |                                    |
| D <sub>4</sub> | 1.05    | 1.90    | Sand fast              |                                    |
| D <sub>5</sub> | 0.95    | 2.00    | Sand fast              |                                    |
| E <sub>1</sub> | 0.70    | 1.75    | Fast botten            |                                    |
| E <sub>2</sub> | 1.40    | 1.40    | Inget sediment         |                                    |
| E <sub>3</sub> | 1.70    | 2.20    | Sediment i rännan      | Förekomst av snäckor               |
| E <sub>4</sub> | 0.80    | 1.70    | Grusig botten          | Lös sediment                       |
| E <sub>5</sub> | 0.80    | 1.35    | Grus, sand             | Lös sediment                       |
| F <sub>1</sub> | 0.25    | 1.00    | Grus botten, floddelta | Matta av stabilare yta av sediment |

Mätpunkterna enligt kartbilaga anges i meter

Vy = vattenyta      Sy= sedimentyta      Fb=fast botten

Bottenkartering utförd enligt karta för mätpunkter i viken mellan fastlandet och Nötholmen samt söder om bron (E<sub>1</sub> – E<sub>5</sub>)

Provtagare: Rune Fransén

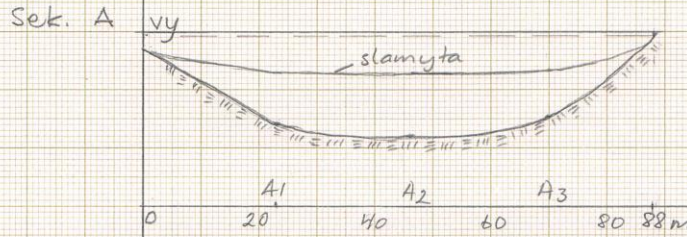
Mätprotokoll: Karl-Gustaf Eklund

Södra Kärr den 1 augusti 2012

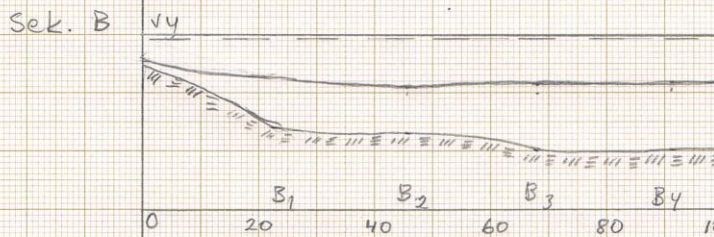
Bro- och muddringsprojekt  
Sia Kärr Torsås kommun  
Bottensektioner

sid 1 (3)  
2012-08-07  
Skala 1:100, 1:1000  
RBF konsult

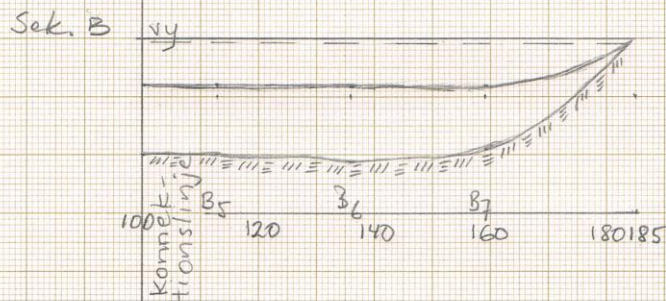
Profil



$68 \text{ m}^2$   
Slamvolym  $7276 \text{ m}^3$



$89 \text{ m}^2 \times 185 \text{ m}$   
Slamvolym  $16465 \text{ m}^3$



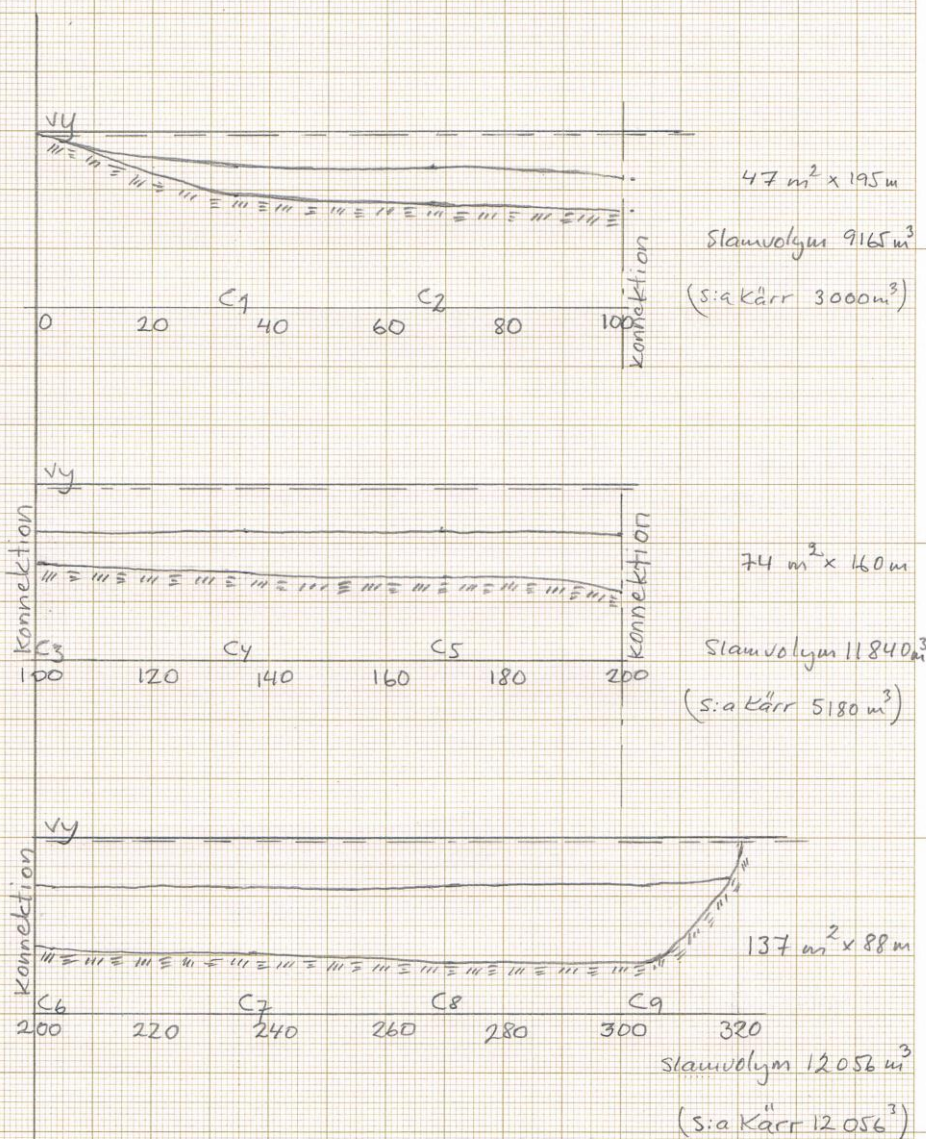
$85 \text{ m}^2 \times 65 \text{ m}$   
Slamvolym  $5525 \text{ m}^3$

Bro- och muddringsprojekt  
 S:a Kärr Torsås kommun  
 Bottensektioner

sid 2(3)  
 2012-08-07  
 skala 1:100, 1:1000  
 RBF konsult

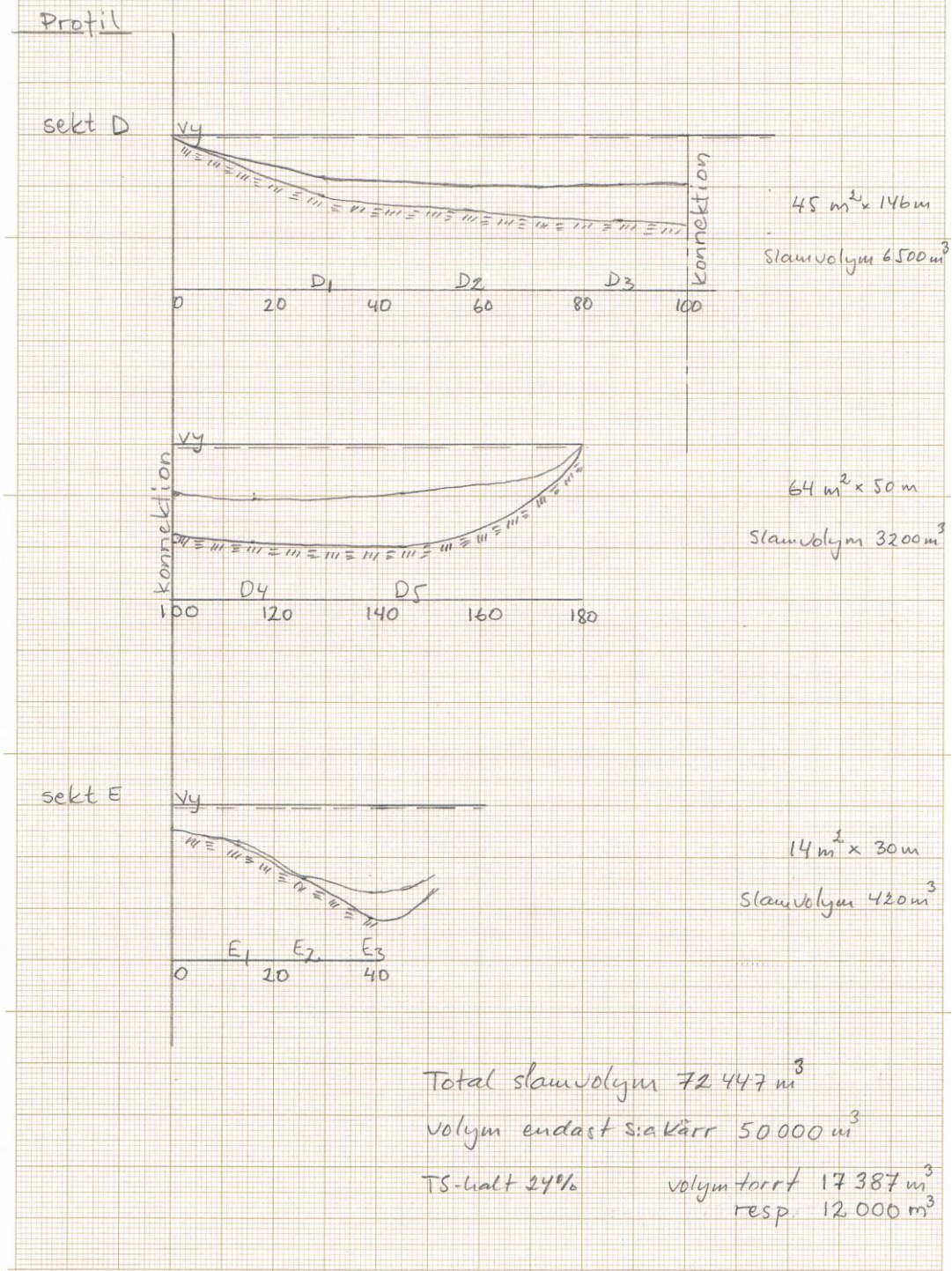
Profil

sekt. C



Bro- och muddringsprojekt  
S:a Kärr Torsås kommun  
Bottensektioner

sid 3(3)  
2012-08-07  
skala 1:100, 1:1000  
RBF Konsult



Utförda ritningar och beräkningar av Rune Fransén,  
Bergkvara den 7 augusti 2012.