

# LOVA kustbäckar

Åtgärdskartering i små vattendrag 2014-2015



# Ett en-gång-för-alla-projekt

- LOVA
- LONA
- LBU
- Leader
- KSK
- ABU/Garcia
- Naturskyddsföreningen
- HaV
- Kommunen
- Markägare
- Politiken
- Eget initiativ
- Lokalt näringsliv

6 projekt-  
anställda  
på 7 år...

# Metod

## 1. Urval av vattendrag

## 2. Urval av delsträckor

Urval utifrån kända fakta, kartstudier och fältstudier

- Vattenprovtagningar
- "Vattendragsvandringar"
- Tidigare inventeringar
- VISS ([viss.lst.se](http://viss.lst.se))
- Markanvändning på karta
- Vägtrummor
- Med mera...

# 6 Utvalda vattendrag

- Lerviksbäcken (MQ < 60l/s)
- Lillån (MQ 170l/s)
- Habbestorpsbäcken (MQ 160l/s)
- Oknebäcken/Kronobäcken (MQ 330l/s)
- Kråkebäcken (MQ < 10l/s)

# Olika fokus på olika delsträckor

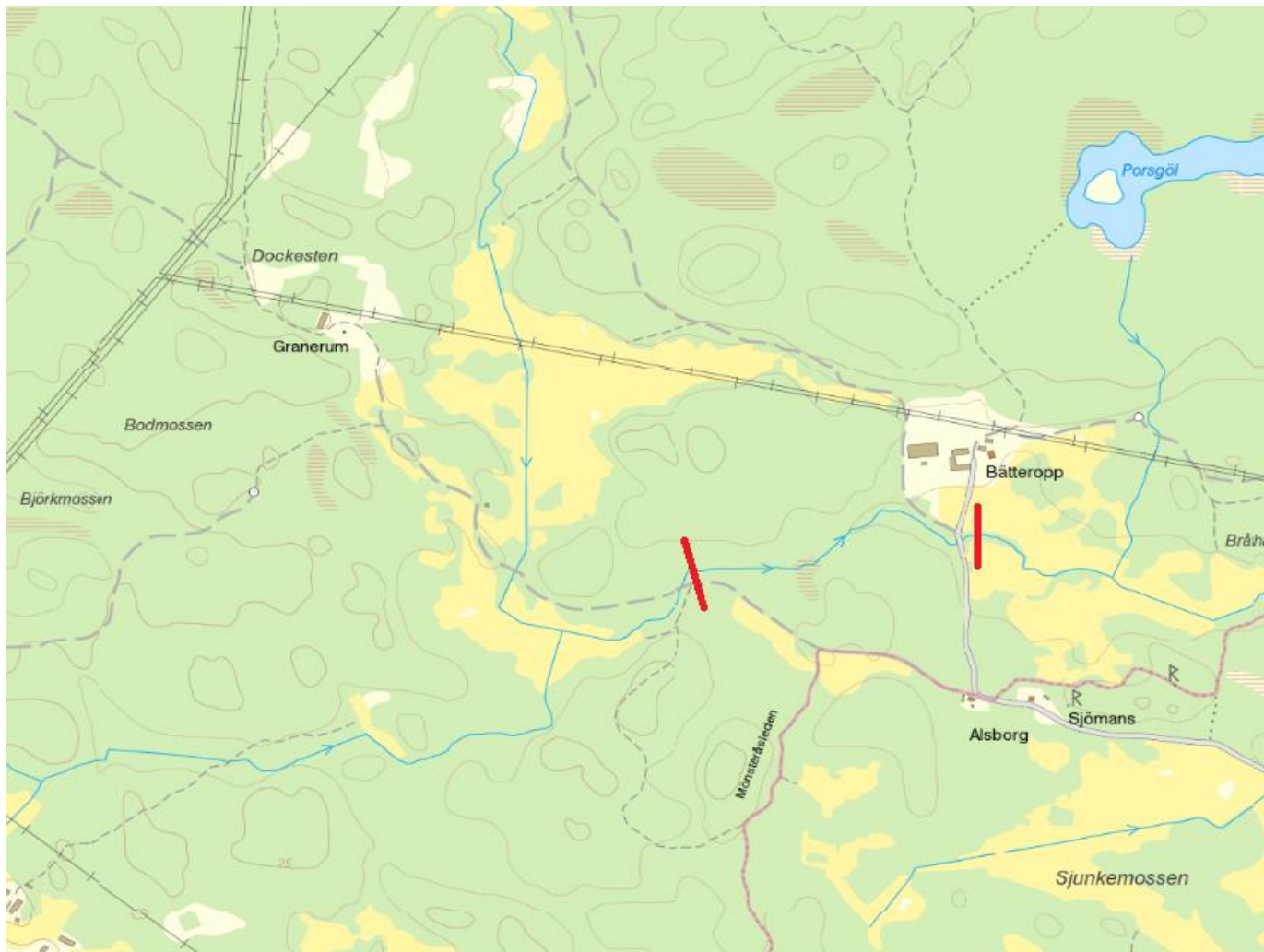
- Näringsbelastning på Östersjön
- Översvämningsproblem
- Fiskvandring
- Biotoprestaurering
- Flödesutjämning

# Olika fokus på olika delsträckor

- Näringsbelastning på Östersjön
- Översvämningsproblem
- Fiskvandring
- Biotoprestaurering
- Flödesutjämning

**Allt hänger ihop!!**

# Kartor och fotodokumentation



# Kartor och fotodokumentation





# Exempel på åtgärdsförslag

- Anläggande av våtmark/fosfordamm
- Byte/åtgärd av vägtrumma
- Remeandring
- Anläggande av kantzoner
- Omförhandling av arrendeavtal
- Omprövning av markavvattningsföretag
- Utrivning av vandringshinder/byggnation av fiskvägar
- Åtgärd av undermåliga avlopp

# En åtgärd – flera vinster

- Utrivning av kulvert i Habbestorpsbäcken



Före

Efter



# En åtgärd – flera vinster

- Kantzoner i Lillån



# Slutrapport

- Inledning, metod och resultat
- Åtgärdsförslag per delsträcka utan inbördes rangordning